

Pandolfini

CASA D'ASTE

dal 1924



ARTE ORIENTALE

东方艺术

FIRENZE

佛罗伦萨

22 LUGLIO 2020

2020年07月22日







Pandolfini
CASA D'ASTE dal 1924

ARTE ORIENTALE

Firenze

22 LUGLIO 2020



CASA IN MANTOVA
Dandachini

DIREZIONE

Pietro De Bernardi

RESPONSABILE OPERATIVO

Elena Capannoli
elena.capannoli@pandolfini.it

RESPONSABILE AMMINISTRATIVO

Massimo Cavicchi
massimo.cavicchi@pandolfini.it

COORDINATORE GENERALE

Francesco Consolati
francesco.consolati@pandolfini.it

COORDINAMENTO DIPARTIMENTI

Lucia Montigiani
lucia.montigiani@pandolfini.it

UFFICIO STAMPA

Anna Orsi - PressArt
Mobile +39 335 6783927
tel. 02 89010225
annaorsi.press@pandolfini.it

SEGRETERIA E CONTABILITÀ CLIENTI

Alessio Nenci
alessio.nenci@pandolfini.it

Nicola Belli
nicola.belli@pandolfini.it

SEGRETERIA AMMINISTRATIVA

Francesco Tanzi
Andrea Terreni
amministrazione@pandolfini.it

PRIVATE SALES

Tel. +39 055 2340888
Fax +39 055 244343
info@pandolfini.it

RITIRI E CONSEGNE

Responsabile Magazzino
Marco Fabbri
marco.fabbri@pandolfini.it
Andrea Bagnoli
Marco Gori

MAGAZZINO E TRASPORTI

Tel. +39 055 2340888
logistica@pandolfini.it

INFORMAZIONI E ABBONAMENTI CATALOGHI

Silvia Franchini
info@pandolfini.it

SEDI

FIRENZE

Palazzo Ramirez Montalvo
Borgo degli Albizi, 26
50122 Firenze
Tel. +39 055 2340888 (r.a.)
Fax +39 055 244343
info@pandolfini.it

POGGIO BRACCIOLINI
Via Poggio Bracciolini, 26
50126 Firenze
Tel. +39 055 685698
Fax +39 055 6582714
www.poggiobracciolini.it
info@poggiobracciolini.it

MILANO

Via Manzoni, 45
20121 Milano
Tel. +39 02 65560807
Fax +39 02 62086699
milano@pandolfini.it

ROMA

Via Margutta, 54
00187 Roma
Tel. +39 06 3201799
Benedetta Borghese Briganti
roma@pandolfini.it



ARTE ORIENTALE

ESPERTI PER QUESTA VENDITA

CAPO DIPARTIMENTO MILANO

Thomas Zecchini

thomas.zecchini@pandolfini.it



ASSISTENTE

Anna Paola Bassetti

asianart@pandolfini.it

ASTA

Firenze

22 luglio 2020

ore 10.30

Lotti: 1-142

ESPOSIZIONE

Palazzo Ramirez Montalvo

Borgo degli Albizi, 26 - Firenze

Sabato	18 luglio	ore 10-18
Domenica	19 luglio	ore 10-18
Lunedì	20 luglio	ore 10-18
Martedì	21 luglio	ore 10-18

PANDOLFINI CASA D'ASTE

Palazzo Ramirez Montalvo

Borgo degli Albizi, 26

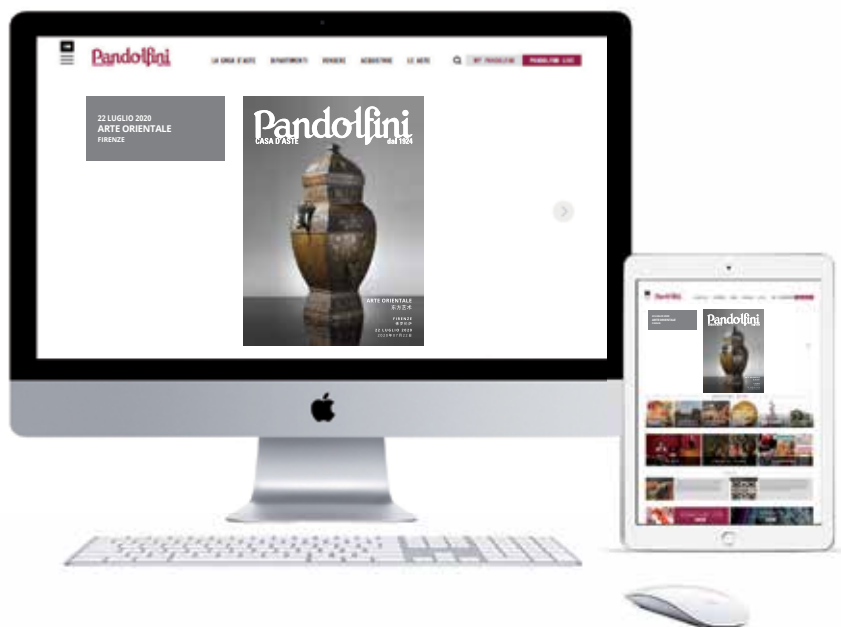
50122 Firenze

Tel. +39 055 2340888-9

Fax +39 055 244343

info@pandolfini.it





Volete guardare e partecipare alle nostre aste da qualsiasi parte del mondo vi troviate?

È semplice e veloce con l'applicazione
Pandolfini Live
Disponibile per iPhone e iPad

Se siete alla ricerca di arte, disegni, orologi o gioielli, le nostre aste sono un riferimento per i collezionisti esperti e per i neofiti. Partecipare ad un'asta e fare offerte è ora più facile che mai grazie alla nuova applicazione PANDOLFINI LIVE disponibile per i dispositivi mobili IOS iPhone e iPad. I nostri clienti inoltre potranno seguire in streaming live le aste e avere la sensazione di essere in sala, ma con la possibilità di fare offerte da qualsiasi parte del mondo.

VISITA I TUNES STORE PER SCARICARE L'APP





ARTE ORIENTALE

Lotti 1-142

Firenze

22 Luglio 2020

ore 10.30





1
**SCIACQUA PENNELLI, CINA, TARDA DINASTIA QING,
SEC. XIX-XX**

in agata di forma circolare con foglie lavorate sul bordo; diam.
cm 10,2

**A BRUSH WASHER, CHINA, LATE QING DYNASTY,
19TH-20TH CENTURIES**

清晚期十九至二十世纪 玛瑙螭龙水洗

€ 500/600

2

SIGILLO, CINA, DINASTIA QING, SEC. XIX

in giada fossilizzata lavorata con foglie e insetti, reca marchio e
scritta; alt. cm 10,5

A SEAL, CHINA, QING DYNASTY, 19TH CENTURY

清十九世纪 玉雕荷塘清趣印 印文:「二白斋」

€ 1.000/1.500



3

PENDENTE, CINA, DINASTIA QING, SEC. XIX

in giada bianco-verde a forma di ruota con ideogramma centrale;
diam. giada cm 5,8 e alt. cm 10,5

A PENDANT, CHINA, QING DYNASTY, 19TH CENTURY

清十九世纪 青白玉雕法轮摆件

€ 600/800



4

**COPPIA DI TAZZINE, CINA, TARDA DINASTIA QING,
SEC. XIX-XX**

in giadeite di forma squadrata con prese a forma di elefante; alt.
cm 3,5 (2)

**A PAIR OF CUPS, CHINA, LATE QING DYNASTY,
19TH-20TH CENTURIES**

清晚期十九至二十世纪 双兽耳衔环方盃一对

€ 600/800

5

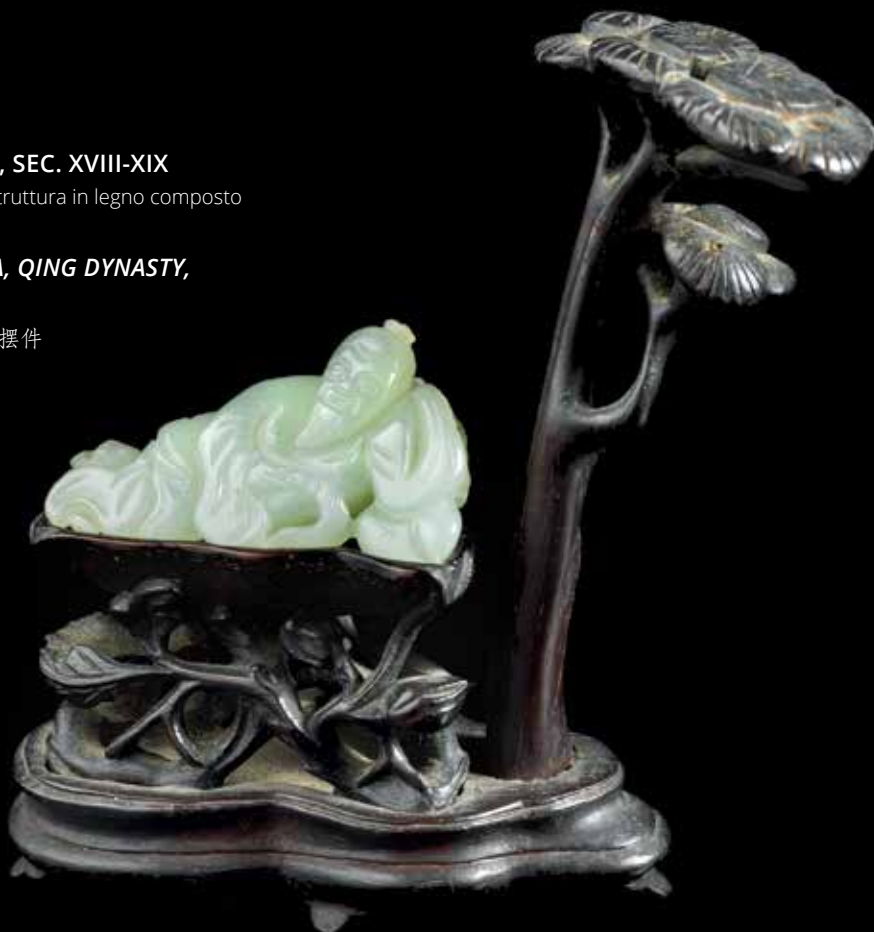
SAGGIO, CINA, DINASTIA QING, SEC. XVIII-XIX

In giada verde celadon seduto su una struttura in legno composto
da alberi; giada cm 5x3 alt. cm 11

**A JADE WISE MAN FIGURE, CHINA, QING DYNASTY,
18TH-19TH CENTURIES**

清十八至十九世纪 青玉雕太白醉酒摆件

€ 1.000/1.500





6

SCATOLA CON COPERCHIO, CINA, DINASTIA QING, SEC. XIX

in giada bianca di forma sferica; diam. cm 4,8

A BOX WITH COVER, CHINA, QING DYNASTY, 19TH CENTURY

清十九世纪 白玉盖盒

€ 1.500/2.000

7

SCULTURA, CINA, TARDA DINASTIA QING, SEC. XX

in giada raffigurante fenice con vaso sopra il dorso; alt. cm 16,1

A SCULPTURE, CHINA, LATE QING DYNASTY, 20TH CENTURY

清晚期二十世纪 玉雕丹鸟摆件

€ 1.000/1.500



8

TAZZA, CINA, DINASTIA QING, SEC. XVIII-XIX

in giada bianco pallido, di forma squadrata con nuvole incusse; alt. cm 5,9 con base

A WHITE JADE CUP, CHINA, QING DYNASTY, 18TH-19TH CENTURIES

清十八至十九世纪 白玉祥云纹方盃

€ 1.200/1.500





9

GIADA, CINA, DINASTIA MING, SEC. XVI-XVII

di forma arcuata, con visi stilizzati a forma di animale all'estremità;
lung. cm 22

A JADE, CHINA, MING DYNASTY, 16TH-17TH CENTURIES

明十六至十七世纪 双兽首玉珩

€ 1.500/2.000

10

VASO, CINA, DINASTIA QING, SEC. XVIII-XIX

in giada gialla, di forma polilobata raffigurante un fiore; alt. cm 9,5

A VASE, CHINA, QING DYNASTY, 18TH-19TH CENTURIES

清十八至十九世纪 玉尊

€ 3.000/5.000



11

SIGILLO, CINA, DINASTIA MING, SEC. XVI

in giada "grasso di montone" con presa a guisa di elefante; cm 10,8x10,8x10,5

A SEAL, CHINA, MING DYNASTY, 16TH CENTURY

明十六世纪 羊脂玉象纽印 印文: 「敕赐峨眉山金顶卧云庵普贤愿王法宝」

€ 10.000/20.000

Nella Cina antica, il sigillo era un oggetto per garantire l'autenticità della presa in visione dei documenti ufficiali. L'uso quotidiano dei sigilli ha dato origine alla nascita di una nuova forma di arte, capace di combinare la calligrafia cinese con l'intaglio.

In questo sigillo, troviamo il termine "Bao" che significa tesoro, termine che viene integrato con la parola "Fa" che significa letteralmente "magico" utilizzato qui per determinare la solennità e la maestosità della figura di "Bodhisattva di Puxian"; l'elefante scolpito sopra il sigillo era l'animale sacro e attribuito iconografico alla figura di Puxian.

Il significato dell'iscrizione è: DONO DELL'IMPERATORE AL PUXIAN, BODHISATTVA DEI DIECI DESIDERI, PRESSO IL TEMPIO WOYUN SULLA SOMMITA' DORATA DEL MONTE EMEI'



印章，亦称图章，是印于文件上用作签署并认证身份的器物。起源于商周，至今拥有超过五千年以上的历史。在历朝历代中，人们一方面沿袭了印章的旧制，一方面也给予了它新的含义与用法。从“玺”至“宝”，印章被赋予多种称呼，同时也成为了权力的象征。

此宝玉质，雕象纽，印面镌刻阳文「敕赐峨眉山金顶卧云庵普贤愿王法宝」十六字，外边呈九龙献瑞纹。印纽雕刻十分细腻，充分地展现出宝象神态。宝象形态源于普贤菩萨的坐骑六牙白象。普贤菩萨是佛教四大菩萨之一，与文殊菩萨同为释迦如来之胁侍：文殊驾狮子侍如来之左侧，普贤乘白象侍右侧。因其以菩萨之身相及功德遍一切处，纯一妙善，故称普贤。而此宝则为帝王敕赐于峨眉山金顶卧云庵普贤菩萨的法宝。

帝王敕赐宝物，实为外护之举。外护乃僧侣以外之在家人，如族亲、檀越等，为佛教而做出的善行。据《峨眉山志·外护前序》记载：「昔世尊以建立正法、护持三宝，付嘱国王大臣。诚以三宝虽为人天眼目、度世津梁，倘无有力大人发心维护，则魔外必加摧残，而众生失其怙恃矣。故历朝来，佛法之隆替与夫世运之升沉，大可于护法一门卜之。故志外护。」为保国运昌盛、太平盛世，历代帝王都会重修寺庙，敕赐宝物。如《报国寺至善觉寺图说》记载：「清康熙间，赐元亨禅师「龙厢善觉寺」匾额，因以为名。并赐玉印一颗，其文曰「普贤愿王法宝」。御书玉音一章，至今珍藏之。」这件明代象纽玉印也是历代皇帝敕赐的众多物件之一。

《峨眉山志》，卷1。

出处同上，卷6 前序。



12

**FIGURA FEMMINILE, CINA, DINASTIA QING,
SEC. XIX-XX**

in corallo rosso, elegantemente lavorata con lunga veste e fiore
nella mano destra, reca firma dell'artista sul retro; alt. cm 21,6
g 328

**A FEMALE FIGURE IN RED CORAL, CHINA, QING
DYNASTY, 19TH-20TH CENTURIES**

清十九至二十世纪 珊瑚雕持花仕女像 《红云》款

€ 4.000/6.000

13

**SCULTURA IN CORALLO, CINA, DINASTIA QING,
SEC. XIX-XX**

raffigurante case, ponte e personaggi in scene di vita quotidiana,
su base in legno; lungh. cm 17 gr. 313,2

**A CORAL SCULPTURE, CHINA, QING DYNASTY, 19TH-
20TH CENTURIES**

清十九至二十世纪 珊瑚雕摆件

€ 3.000/5.000



14

GRUPPO IN CORALLO, CINA, TARDA DINASTIA QING, SEC. XIX-XX

composto da cinque personaggi con fiori, rocce e volatili; alt. cm 15,3 g 470

A CORAL GROUP, CHINA, LATE QING DYANSTY, 19TH-20TH CENTURIES

清晚期十九至二十世纪 珊瑚仕女婴戏摆件

€ 4.000/6.000



15

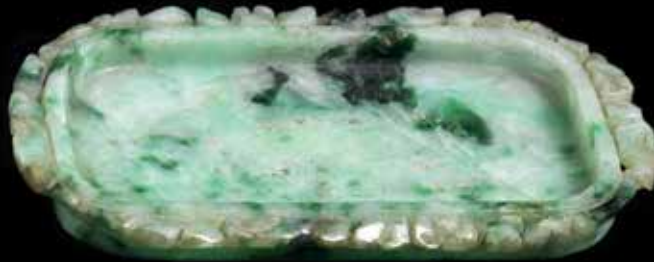
GRUPPO IN GIADA, CINA, DINASTIA QING, SEC. XIX

composto da una snuff bottle in giacente di forma piatta e circolare e un piccolo vassoio in giadeite color verde chiaro e bianco; alt. cm 8,3 con base in legno e cm 8,5x13 (2)

A JADES GROUP, CHINA, QING DYNASTY, 19TH CENTURY

清十九世纪 青玉雕一组两件

€ 500/600



16

SCATOLA CON COPERCHIO, CINA, TARDA DINASTIA QING

decorata con rami e fiori in smalto, la struttura in argento sormontata da fiori in giadeite; cm 6,7x10,8x5,5

A BOX WITH COVER, CHINA, LATE QING DYNASTY

清晚期 银累丝烧蓝嵌翡翠盒

€ 500/600





17

CIOTOLA, CINA, TARDA DINASTIA QING, SEC. XIX-XX

in argento decorata con fiori e rami entro riserve; diam. cm 16,4 e g 614,5

A BOWL, CHINA, LATE QING DYNASTY, 18TH-19TH CENTURIES

清十八至十九世纪 银浮雕花卉纹钵

€ 1.000/1.500

18

SERVIZIO IN ARGENTO, CINA, TARDA DINASTIA QING, SEC. XIX-XX

composto da caffettiera, lattiera, teiera, porta zucchero e vassoio, decorato con rami e foglie di bambù; vassoio cm 55,5x31,4, alt. da cm 12,3 a cm 20,1 e complessivi g 3629,9

A SILVER SERVICE, CHINA, LATE QING DYNASTY, 19TH-20TH CENTURIES

清十九至二十世纪 银刻节节高升图茶具一组四件 配托盘

€ 3.800/4.200



19

**COPPIA DI PORTA PENNELLI,
CINA, DINASTIA QING, SEC. XIX**

in cloisonné decorata con fiori e rami
policromi; alt. cm 12,5 (2)

***A PAIR OF BRUSH POTS, CHINA,
QING DYANSTY, 19TH CENTURY***

清十九世纪 铜胎掐丝珐琅花卉纹笔
筒一对

€ 1.500/2.000



20

**GIARDINIERA, CINA, DINASTIA
QING, SEC. XVIII**

in cloisonné di forma polilobata, decorata
con fiori e foglie; alt. cm 6,8

***A JARDINIÈRE, CHINA, QING
DYNASTY, 18TH CENTURY***

清十八世纪 掐丝珐琅缠枝莲纹花盆

€ 500/600



21

COPPIA DI VASI, CINA, TARDA DINASTIA MING, SEC. XVII

in cloisonné decorata con fiori e oggetti preziosi sul corpo arrotondato, bordo superiore e inferiore dorati; alt. cm 33,5 (2)

A PAIR OF VASES, CHINA, LATE MING DYNASTY, 17TH CENTURY

明晚期十七世纪 铜胎掐丝珐琅八宝纹瓶一对

€ 4.000/6.000



22

COPPIA DI VASI, CINA, DINASTIA QING, SEC. XIX

in cloisonné su smalto bianco, decorata con fiori e foglie, forma a doppio corpo; alt. cm 37,5 (2)

A PAIR OF VASES, CHINA, QING DYNASTY, 19TH CENTURY

清十九世纪 铜胎掐丝珐琅花卉纹葫芦瓶一对

€ 2.000/3.000



23

GRUPPO DI TRE FIBBIE, CINA, DINASTIA QING, SEC. XIX

una in bronzo traforato con drago, una con pietre preziose e l'ultima in smalto con un drago dipinto; da lung. cm 8 a lungh. cm 6,2 (3)

A GROUP OF THREE BUCKLES, CHINA, QING DYNASTY, 19TH CENTURY

清十九世纪 衣带扣三枚

€ 1.000/1.500





24

VASO, CINA, DINASTIA MING, SEC. XVII

in cloisonné decorato a fiori e foglie; alt. cm 8,5

A VASE, CHINA, MING DYNASTY, 17TH CENTURY

明十七世纪 铜胎掐丝珐琅花卉纹瓶

€ 500/600

25

DUE TIMBRI, CINA, STATI COMBATTENTI (475-221)

in bronzo brunito, uno a forma di animale; alt. cm 2,7 e cm 3,9x3,9

TWO STAMPS, CHINA, WARRING STATES (475-221)

战国时期 铜印一组两枚

€ 1.000/1.500



26

CONTENITORE PER IL VINO, CINA, DINASTIA SHANG (1600-1100 AC)

in bronzo con una fascia incussa a decoro geometrico nella parte centrale prese a forma di animale stilizzato, base realizzata a tre piedi; alt. cm 21,5

A WINE CUP, CHINA, SHANG DYNASTY (1600-1100 BC)

商 青铜爵杯

€ 7.000/10.000



27

VASO IN BRONZO, PERIODO SHANG (1600-1100 AC)

a forma di tromba nella parte centrale una fascia a rilievo decorata con "taotie"; alt. cm 17,7

A BRONZE VASE, SHANG PERIOD (1600-1100 BC)

商 青铜兽面纹觚

€ 13.000/15.000



28

SCULTURA, CINA, DINASTIA MING, SEC. XVII

raffigurante saggio in posizione inginocchiata, traccia di doratura, montato a lampada;
alt. cm 34,5

A SCULPTURE, CHINA, MING DYNASTY, 17TH CENTURY

明十七世纪 铜鎏金力士烛台

€ 3.000/5.000



29

SCULTURA IN BRONZO, GIAPPONE, SECOLO XIX

raffigurante volatile con ricco piumaggio, marcato sotto la base;
alt. cm 43

A BRONZE SCULPTURE, JAPAN, 19TH CENTURY

日本十九世纪 仙鹤铜像 《国晴》款

€ 800/1.000



30

SCULTURA, GIAPPONE, SEC. XIX

in bronzo brunito raffigurante gallo, presenta marchio,
alt. cm 39,5

A SCULPTURE, JAPAN, 19TH CENTURY

日本十九世纪 雄鸡铜像 《义雄作》款

€ 1.500/2.000

31

INCENSIERE IN BRONZO, CINA, DINASTIA MING, SEC. XVII-XVIII

con coperchio traforato raffigurante fenici e draghi che volano in mezzo alle nuvole, cloisonne circolare sul corpo centrale decorato con fiori e volute a rilievo finemente cesellati, piedi a forma di elefante. Marchio Xuande a sei caratteri sotto la base; diam. cm 32,9 alt. cm 26

A BRONZE CENSER, CHINA, MING DYNASTY, 17TH-18TH CENTURIES

明十七至十八世纪 铜掐丝珐琅边龙凤呈祥缠枝莲纹象首三足炉 《大明宣德年制》款



€ 15.000/20.000





DA UNA IMPORTANTE
COLLEZIONE ITALIANA
LOTTI 32-52





32

GRUPPO DI TRE BUDDHA, CINA, DINASTIA QING, SEC. XVIII

in bronzo dorato, le tre divinità sedute su una base doppia fior di loto con collane e diadema con foglie; alt. da cm 10 a cm 9 (3)

A THREE BUDDHA GROUP, CHINA, QING DYNASTY, 18TH CENTURY

清十八世纪 铜鎏金佛坐像一组三尊

€ 4.000/6.000



FIGURA, CINA, DINASTIA MING, SEC. XVII

in bronzo dorato raffigurante buddha, la figura è seduta in padmasana, con un'espressione serena con gli occhi bassi. I suoi capelli finemente dettagliati sono raccolti in un nodo superiore sotto una corona traforata centrata con figure di Buddha Amitabha, l'abito è legato in una fascia in vita e aperto sul petto per evidenziare una collana sui bordi della veste sono incise fiori e foglie; alt. cm 23,7

A FIGURE, CHINA, MING DYNASTY, 17TH CENTURY

明十七世纪 铜鎏金佛坐像

€ 8.000/10.000



34

SCULTURA, CINA, DINASTIA QING, SEC. XVIII

in bronzo dorato e dipinto raffigurante Ushnishavijava, la divinità a tre teste e a otto braccia seduta su una base a doppio loto con le braccia irradiate, con in mano un arco e una freccia e un doppio vajra e una coppa nelle sue mani principali, le teste leggermente inclinate in un'espressione benigna, la veste intarsiata e finemente incisa con motivi floreali, la base finemente sigillata e dorata, incisa con visvavajra; alt. cm 17,5

A SCULPTURE, CHINA, QING DYNASTY, 18TH CENTURY

清十八世纪 铜鎏金加彩尊胜佛母坐像

€ 8.000/10.000





35

SCULTURA, TIBET, SEC. XV-XVI

in bronzo dorato raffigurante il buddha Vajradhara seduto in dhyanasana su una base doppia a fior di loto, le braccia incrociate e le mani tengono campana e vajra, le lunghe orecchie portano grande orecchini circolari. La corona e gli ornamenti della veste sono costituiti da foglie; alt. cm 24,8

A SCULPTURE, TIBET, 15TH-16TH CENTURIES

西藏十五至十六世纪 铜鎏金金刚总持佛坐像

€ 20.000/30.000





36

SCULTURA, CINA, DINASTIA MING, SEC. XVI-XVII

in bronzo dorato raffigurante Buddha sostenuta da una base esagonale che regge un grande il fior di loto dove il Buddha è seduto in posizione dhyana. In questa forma, il bodhisattva tiene una ciotola di elisir nella mano sinistra e uno stelo di foglie di salice nella destra. Il salice ha proprietà disperdenti e viene usato per cospargere l'elisir sui devoti. Si ritiene che l'elisir guarisca tutte le malattie fisiche e spirituali e questa forma iconografica era popolare tra i devoti che desideravano una buona salute; alt. cm 37,2

A SCULPTURE, CHINA, MING DYNASTY, 16TH-17TH CENTURIES

明十六至十七世纪 铜鎏金观音菩萨坐像

€ 15.000/20.000



37

FIGURA, TIBET, SEC. XVIII

in bronzo brunito e policromo, seduto su un piedistallo di loto circolare, le gambe piegate e le mani tenute sul petto in possesso di un doppio vajra, indossa una pelle di animale intorno alla vita lasciando esposti il petto e la pancia, le braccia drappeggiate con una sciarpa fluttuante, al collo una collana di perline con teschi, la testa sollevata all'indietro con la bocca aperta rivelando zanne affilate, sormontate da una corona di teschi; alt. cm 10,3

A FIGURE, TIBET, 18TH CENTURY

西藏十八世纪 铜加彩能食空行金刚像

€ 3.000/5.000



38

SCULTURA, TIBET, SEC. XIX

in bronzo brunito raffigurante Vairocana seduto su base a fior di loto; alt. cm 22

A SCULPTURE, TIBET, 19TH CENTURY

西藏十九世纪 大日如来铜坐像

€ 2.000/3.000



39

SCULTURA, TIBET, SEC. XIX

in bronzo brunito raffigurante Vairokana seduto su base doppia di fior di loto; alt. cm 15,7

A SCULPTURE, TIBET, 19TH CENTURY

西藏十九世纪 大日如来铜坐像

€ 2.000/3.000

40

SCULTURA, TIBET, SEC. XVI-XVII

in bronzo brunito raffigurante buddha Shakyamuni, seduto su base doppia a fior di loto, la veste decorata sui bordi e la mano destra tiene una ciotola; alt. cm 19,2

A SCULPTURE, TIBET, 16TH-17TH CENTURIES

西藏十六至十七世纪 铜释迦摩尼坐像

€ 2.000/3.000



41

SCULTURA, CINA, DINASTIA MING, SEC. XVII

in bronzo parzialmente dorato raffigurante guardiano in posizione eretta con veste svolazzante; alt. cm 32,7

A SCULPTURE, CHINA, MING DYNASTY, 17TH CENTURY

明十八世纪 铜鎏金青龙护法立像

€ 8.000/10.000



42

DUE SCULPTURE, CINA, DINASTIA QING, SEC. XVII - XVIII

(2)

TWO SCULPTURES, CHINA, QING DYNASTY, 17TH-18TH CENTURIES

清十八世纪 铜鎏金大日如来佛坐像

€ 8.000/12.000



la prima figura in bronzo dorato sino-tibetano raffigurante Vairocana, il Buddha cosmico, l'incarnazione della Legge buddista, con splendore infinito, è proiettata qui nella posizione del loto, seduta nel padmasana, su un piedistallo a base di loto, ornato con una collana formata da tre file di perline, il viso con uno sguardo sereno porta come corona un alto diadema fogliato, la seconda figura in bronzo dorato raffigurante Amitayus seduto su base doppia a fior di loto, veste decorata con delle foglie stilizzate sui bordi, tre fili di perle sul petto e un diadema elaborato sopra la testa; alt. cm 21 e cm 21,7



43

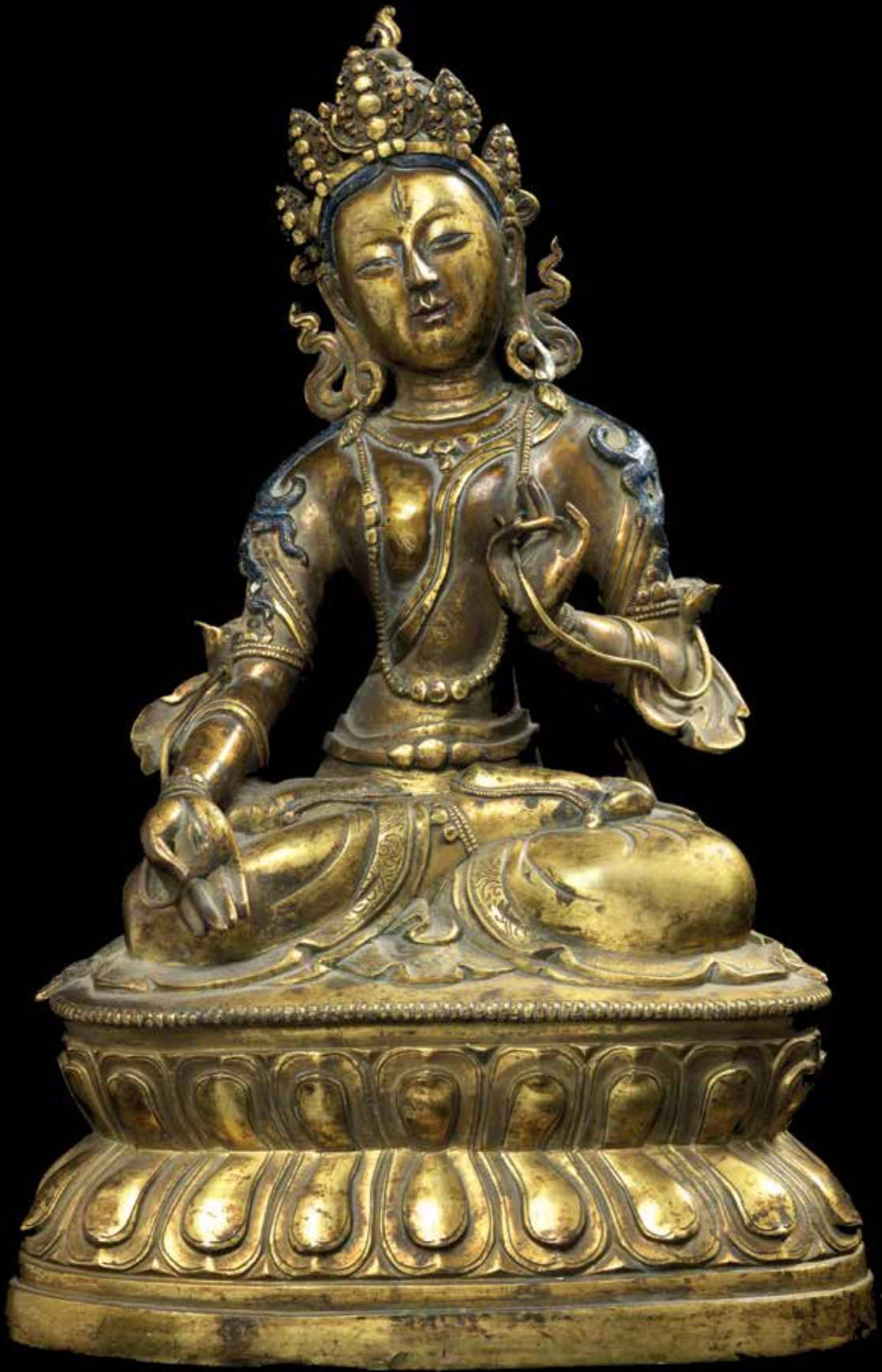
SCULTURA, CINA, DINASTIA QING, SEC. XVIII

in bronzo dorato e dipinto raffigurante tara verde, seduta in lalitasana su una doppia base di loto, la mano destra abbassata in varadamudra e la sinistra sollevata al petto, indossando un semplice dhoti e un'elaborata collana, viso con gli occhi bassi e l'espressione meditativa, sulla fronte è presente il terzo occhio capace di recepire realtà invisibili; alt. cm 30,5

A SCULPTURE, CHINA, QING DYNASTY, 18TH CENTURY

清十八世纪 铜鎏金绿度母坐像

€ 15.000/20.000



44

SCULTURA, TIBET, SEC. XIX

in bronzo brunito e policromo raffigurante yamantaka vajrabhairava in posizione eretta su doppia base a fior di loto con in mano un calotta di un cranio e una lama, il viso feroce di toro sormontato da teschi e facce aggiuntive sovrapposte e tracce di policromia sul viso e sui capelli; alt. cm 19,4

A SCULPTURE, TIBET, 19TH CENTURY

西藏十九世纪 铜加彩大威德金刚像

€ 8.000/10.000



45

SCULTURA, CINA, DINASTIA MING, SEC. XVII

in bronzo laccato e parzialmente dorato raffigurante un guardiano "Devaraja". La figura severa seduta su una base rettangolare è vestita con un'elaborata armatura dove al centro si trova il viso di un leone, intorno al collo una sciarpa "celeste" drappeggiata, la mano sinistra a mezza altezza e la destra porta una spada; alt. cm 35,2

A SCULPTURE, CHINA, MING DYNASTY, 17TH CENTURY

明十七世紀 銅漆金真武大帝像

€ 6.000/8.000





46

SCULTURA, CINA, DINASTIA QING, SEC. XVIII

in bronzo dorato raffigurante tara verde, è seduta in lalitasala su un trono di loto, il suo piede destro pendente appoggiato su un padma, la sua mano destra in varada mudra e la mano sinistra in vitarka mudra, il diadema che le incorona la testa; alt. cm 15

A SCULPTURE, CHINA, QING DYNASTY, 18TH CENTURY

清十八世纪 铜鎏金绿度母坐像

€ 2.000/3.000

47

SCULTURA, CINA, DINASTIA QING, SEC. XVIII

in bronzo dorato raffigurante Amitayus fusione finemente lavorata, seduto in dhyanasana su un piedistallo a doppio loto con bordo a rilievo, vestito con abiti larghi incisi delicatamente con rotoli di loto tortuosi ai bordi e indossa ornamenti principeschi del sambhogakya formando un inserto con varie pietre dure, il volto sereno con orecchie pendenti e una tiara ornata a cinque punte che circonda i capelli a spirale disposti ordinatamente; alt. cm 16,5

A SCULPTURE, CHINA, QING DYNASTY, 18TH CENTURY

清十八世纪 铜鎏金无量寿佛坐像

€ 2.000/3.000



48

SCULTURA, CINO-TIBET, PERIODO MING, SEC. XV-XVI

in bronzo dorato raffigurante "tara verde". Il Bodhisattva è finemente lavorato, il volto sereno incorniciato da una tiara ornata a cinque punte, i lobi allungati impreziositi da orecchini floreali, una sciarpa che cade in pieghe finemente raccolte sulle braccia tra bracciali e collane elaborate, la mano sinistra tenuta davanti al petto, la mano destra tenuta sopra il ginocchio, la gamba destra distesa in lalitasana e la gamba sinistra piegata in cima alla base a doppio loto; alt. cm 16,5

A SCULPTURE, SINO-TIBETANO, MING PERIOD, 15TH-16TH CENTURIES

明十五至十六世纪 铜鎏金绿度母像

€ 4.000/6.000



49

SCULTURA, CINA, DINASTIA QING, PERIODO KANGXI

in bronzo dorato raffigurante sadaksari avalokiteshvara, la figura seduta in dhyanasana su una base a doppio loto, le mani principali in namaskaramudra, le mani secondarie che reggono una perlina di bhodi, la faccia serena che porta un'espressione compassionevole con gli occhi rivolti verso il basso, i capelli ben raccolti in uno chignon sotto un diadema a cinque punte sormontato dalla testa di Amitabha, le lunghe orecchie pendule che sospendono grandi orecchini circolari, una fluttuante sciarpa celeste intorno alle sue spalle e le braccia che cadono sulla base; alt. cm 16,8

A SCULPTURE, CHINA, QING DYNASTY, KANGXI PERIOD

清康熙 铜鎏金四臂观音像

€ 6.000/8.000



50

SCULTURA, DINASTIA QING, SEC. XVIII

in bronzo dorato raffigurante amitayus seduto in dhyana su una base doppia a fior di loto, elegantemente vestito con abito e collane principesche, il viso sereno sormontato da una corona a cinque punte e le orecchie allungate con grandi orecchini circolari; alt. cm 17,5

A SCULPTURE, QING DYNASTY, 18TH CENTURY

清十八世纪 铜鎏金加彩无量寿佛坐像

€ 6.000/8.000



51

SCULTURA, CINA, DINASTIA QING, SEC. XVIII

in bronzo dorato raffigurante monaco, seduto su una base doppia a fior di loto ricoperto da una lunga veste decorata con volute e fiori; alt. cm 21

A SCULPTURE, CHINA, QING DYNASTY, 18TH CENTURY

清十八世纪 铜鎏金僧人坐像

€ 10.000/12.000



52

SCULTURA, TIBET, SEC. XVIII

in rame dorato e dipinto raffigurante "tara verde" seduto su una doppia base a fior di loto
la veste incisa con un decoro geometrico, collane elaborate sul petto e capelli raccolti;
alt. cm 35,5

A SCULPTURE, TIBET, 18TH CENTURY

西藏十八世纪 铜鎏金加彩绿度母坐像

€ 8.000/10.000



53

BUDDHA, CINA, DINASTIA MING, SEC. XVI-XVII

in bronzo dorato seduto in dhyanasana su una base doppia a fior di loto a tutto tondo, le mani in bhumisparśa mudra, la veste, finemente cesellata con fiori e foglie, copre le spalle fino a scendere su tutto il corpo. il viso ha un'espressione gentile e serena; alt. cm 41

A BUDDHA, CHINA MING DYNASTY, 16TH-17TH CENTURIES

明十六至十七世纪 铜鎏金大日如来佛坐像

€ 40.000/60.000





54

**FIBBIA, CINA, DINASTIA QING,
PERIODO GUANGXU (1875-1908)**

in bronzo dorato con draghi a rilievo a cm
6,8x3

**A BRONZE BUCKLE, CHINA, QING
DYNASTY, GUANGXU PERIOD
(1875-1908)**

清光绪 铜鎏金龙纹扣

€ 500/600

55

**SCULTURA, CINA, DINASTIA QING, PERIODO
QIANLONG**

in bronzo dorato, raffigurante Amityus marchio sulla
base; alt. cm 21

**A SCULPTURE, CHINA, QING DYNASTY,
QIANLONG PERIOD**

清乾隆 铜鎏金无量寿佛坐像

€ 2.800/3.200



56

KAPALA, TIBET, SEC. XVIII

in bronzo dorato e finemente cesellato con fiori e volute; alt. cm 9,4

A KAPALA, TIBET, 18TH CENTURY

西藏十八世纪 铜鎏金嘎巴拉碗底座

€ 9.000/10.000





57

**INCENSIERE, CINA, DINASTIA
QING, SEC. XIX**

con coperchio a presa di animale, corpo
poli-lobato con due teste di leone e tre
piedi come base; alt. cm 13,3

**A CENSER, CHINA, QING DYNASTY,
19TH CENTURY**

清十九世纪 铜狻猊纽双兽耳香炉

€ 3.500/4.000

58

**SCULTURA, CINA, DINASTIA
QING, SEC. XIX**

in bronzo dorato raffigurante animale che
sorregge una placca rotonda in cloisonné;
alt. cm 24,5

**A SCULPTURE, CHINA, QING
DYNASTY, 19TH CENTURY**

清十九世纪 铜鎏金刘海戏金蟾摆件

€ 2.300/2.500





59

SCULTURA, CINA, DINASTIA QING, SEC. XVIII

in bronzo dorato raffigurante Amityus seduto su base doppia di fior di loto, la veste riccamente ornata, seduta in dhyiana, cornona a cinque punte; alt. cm 16

A SCULPTURE, CHINA, QING DYNASTY, 18TH CENTURY

清十八世纪 铜鎏金无量寿佛坐像

€ 3.000/5.000



60

INCENSIERE, CINA, DINASTIA QING, SEC. XVII-XVIII

in bronzo con decoro "gilt splashed" con manici a forma di elefante, sotto la base marchio Xuande; alt. cm 6

A CENSER, CHINA, QING DYNASTY, 17TH-18TH CENTURIES

清十七至十八世纪 铜洒金双象耳炉 《大明宣德年制》款

€ 3.000/5.000



Provenienza

Sotheby's, Londra, *Chinese Work of Art*, 15 giugno 1979, lotto 173



61

**RARO VASO CON COPERCHIO, CINA,
DINASTIA QING, SEC. XVIII**

in bronzo con decoro "gilt splashed" di forma quadrata lavorato nello stile antico con fasce geometriche, Taotie e prese a forma di animale stilizzato. Sotto la base il marchio "dan er bu yan" letteralmente tradotto "semplice ma desiderabile"; alt. cm 45,5

**A RARE VASE WITH COVER, CHINA, QING DYNASTY,
18TH CENTURY**

清十八世纪 洒金铜兽面纹双耳方壶 《淡而不厌》款

€ 10.000/15.000



SCULTURA RAFFIGURANTE BUDDHA, GANDHARA, SEC. III-IV

in pietra di scisto, il viso esprime una presenza imponente, pur mantenendo il sereno senso di introspezione del Buddha, questa testa è riconosciuta come uno dei grandi esempi del suo genere. L'eredità greco-romana della scultura gandhariana e la sua evoluzione verso l'astrazione sono perfettamente giustapposte qui con le curve naturalistiche del suo fianco nasale, delle narici e del mento, e le linee pulite che definiscono le sue labbra, la capigliatura, le palpebre e le sopracciglia; alt. cm 27

A BUDDHA SCUPLTURE, GANDHARA, 3RD-4TH CENTURIES

犍陀罗三至四世纪 灰片岩佛陀头像

€ 10.000/15.000





63

CAVALLO, CINA, DINASTIA TANG (618-907)

in terracotta stampo dipinta, il cavallo è modellato in posa attiva con collo arcuato, bocca aperta e orecchie dritte; cm 63x54,8x21,9

A HORSE, CHINA, TANG DYNASTY (618-907)

唐 陶马

€ 5.000/6.000



64

**DUE FIGURE FEMMINILI, CINA, DINASTIA TANG
(618-906)**

una smaltata con colori sancai raffigurata in posizione eretta e una in
terracotta smaltata nei colori sancai; alt. da cm 27,8 con base a cm
16,5 (2)

TWO FEMALE FIGURES, CHINA, TANG DYNASTY (618-906)

唐 三彩仕女俑一组两件

€ 700/800



65

**TEMPIO, CINA, DINASTIA MING, SEC. XVI
con Buddha e attendenti nello stile fahua; alt. cm 29,5**

A TEMPLE, CHINA, MING DYNASTY, 16TH CENTURY

明十六世纪 珐华釉真武大帝像供龕

€ 1.500/2.000

66

COPPIA DI GIARDINIERE, CINA, DINASTIA QING, PERIODO GUANGXU

in porcellana di forma circolare, decorata all'esterno con un uccello appollaiato su rami di glicine e fiori, inciso in rosso ferro sotto il bordo il marchio Dayazhai circondato da due draghi di fronte all'interno di un pannello ovale riservato in bianco, il tutto sopra uno smalto di giallo; diam. cm 40 alt. cm 35,5 (2)

A PAIR OF JARDINIERS, CHINA, QING DYNASTY, GUANGXU PERIOD

清光绪 黄地墨彩花鸟纹花盆一对 《大雅斋》 矾红款

€ 4.000/6.000



大雅齋



67

BUDAI, CINA, PERIODO REPUBBLICA

in porcellana policroma in posizione seduta, reca marchio incusso sotto la base; alt. cm 20

A BUDAI, CHINA, REPUBLIC PERIOD

民国时期 粉彩布袋和尚瓷像

€ 800/1.000



68

SCATOLA CON COPERCHIO, CINA, TARDA DINASTIA QING, SEC. XX

in porcellana smaltata di giallo, fiori e animali dipinti entro riserve; diam. cm 22,1

A BOX WITH COVER, CHINA, LATE QING DYNASTY, 20TH CENTURY

清晚期二十世纪 黄地粉彩开窗雄鸡图捧盒 《洪宪年制》款

€ 1.800/2.000



69

VASCA DA PESCI, SECC. XIX-XX

in porcellana policroma con quattro riserve raffiguranti cavalieri in un esterno, diam. cm 56,5

A FISH BOWL, 19TH-20TH CENTURY

鱼缸, 19-20世纪

€ 500/600



70

VASO, CINA, TARDA DINASTIA QING, SEC. XX

in porcellana policroma con sfondo giallo e draghi in blu, forma a tromba, marchio apocrifo "yongzheng" sotto la base; alt. cm 35,5

A VASE, CHINA, LATE QING DYNASTY, 20TH CENTURY

清晚期二十世纪 黄地青花龙凤呈祥纹花瓶

€ 1.200/1.500



71

COPPIA DI GALLI, CINA, DINASTIA QING, SEC. XVIII

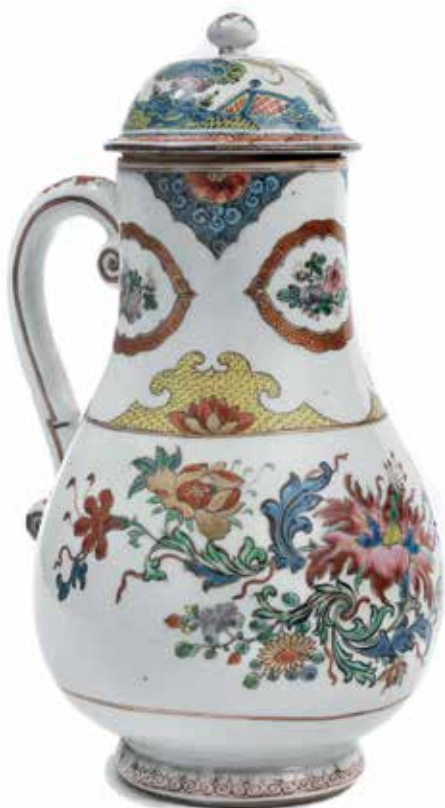
in porcellana policroma ciascuno modellato in modo naturale arroccato su una base moncone d'albero traforato, faccia, becco e corona dipinti a freddo con pigmento rosso, con base in legno; alt. cm 36,7 senza base (2)

A PAIR OF ROOSTERS, CHINA, QING DYNASTY, 18TH CENTURY

清十八世纪 粉彩雄鸡瓷像一对

€ 2.000/3.000





72

VERSATOIO, CINA, DINASTIA QING, SEC. XVIII

in porcellana policroma decorato con fiori e foglie entro riserve, coperchio non pertinente; alt. cm 30

A VESSEL, CHINA, QING DYNASTY, 18TH CENTURY

清十八世纪 粉彩花卉纹壶

€ 800/1.000

73

DUE PORTA TÈ, CINA, DINASTIA QING, SEC. XVIII

in porcellana della famiglia verde, decorati uno con figure l'altro con fiori; alt. da cm 11,5 a cm 16,9 (2)

A PAIR OF TEA HOLDERS, CHINA, QING DYNASTY, 18TH CENTURY

清十八世纪 茶叶瓷罐一组两件

€ 600/800



74

VASO, CINA, DINASTIA QING, FINE SEC. XVII

in porcellana wucaï, dipinto con due fenici che volano in mezzo a fiori e foglie; alt. cm 9,5 senza base e coperchio

A VASE, CHINA, QING DYNASTY, LATE 17TH CENTURY

清早期 五彩凤穿牡丹纹盖罐

€ 600/800



75

TEIERA, CINA, DINASTIA QING, PERIODO KANGXI
con coperchio in porcellana "famiglia verde" decorata con fiori,
foglie e volatili; alt. cm 16,5

A TEAPOT, CHINA, QING DYNASTY, KANGXI PERIOD

清康熙 五彩花鸟纹提梁壶

€ 800/1.000

76

**COPPIA DI POTICHES, CINA, DINASTIA QING,
SEC. XIX**

con coperchio, in porcellana della famiglia verde decorata con
fenice e fiori entro riserve; alt. cm 41,5 (2)

**A PAIR OF POTICHES, CHINA, QING DYNASTY,
19TH CENTURY**

清十九世纪 五彩开光丹凤纹将军罐一对

€ 2.000/3.000





77

COPPIA DI FIGURE, CINA, SEC. XX
 in porcellana policroma raffigurante due
 figure femminili che tengono in mano delle
 pesche; alt. cm 25,5 (2)

**A PAIR OF FIGURES, CHINA, 20TH
 CENTURY**

中国二十世纪 粉彩麻姑献寿瓷像一对

€ 600/800

78

**PIATTO, CINA, DINASTIA QING,
 SEC. XVIII**

in porcellana policroma soggetto europeo
 raffigurante personaggi nel parco; diam.
 cm 20,4

**A PLATE, CHINA, QING DYNASTY,
 18TH CENTURY**

清十八世纪 粉彩西洋人物纹盘

€ 500/600



79

**CIOTOLA, CINA, DINASTIA
QING, MARCHIO E DEL PERIODO
JIAQING (1796-1820)**

In porcellana policroma di forma a fiore,
decorata con rami, foglie e fiori; diam. cm
18,1

**A BOWL, CHINA, QING DYNASTY,
MARK AND OF THE PERIOD
JIAQING (1796-1820)**

清嘉庆 青花粉彩十二花神纹盃 《大
清嘉庆年制》款

€ 2.800/3.200



80

**COPPIA DI VASI, CINA, PERIODO
REPUBBLICA, PRIMA METÀ
SEC. XX**

in porcellana policroma decorata con fiori,
foglie e rocce, coperchi con presa a guisa
di frutto; alt. cm 27 (2)

**A PAIR OF VASES, CHINA,
REPUBLIC PERIOD, FIRST HALF
20TH CENTURY**

民国时期 粉彩牡丹葫芦纹壮罐一对

€ 1.500/2.000



81

GRUPPO IN BISCUIT, CINA, DINASTIA QING, PERIODO KANGXI (1661-1722)

composto da due personaggi in biscuit con smalto sancai, due personaggi su roccia nei colori mancai e guanyin in biscuit seduta su trono a forma di fior di loto; alt. cm 13,8 alt. cm 9 e alt. cm 15,5 (4)

A BISCUIT GROUP, CHINA, QING DYNASTY, KANGXI PERIOD (1661-1722)

清康熙 素三彩瓷像一组四件

€ 800/1.000

82

GRUPPO, CINA, DINASTIA QING, PERIODO KANGXI (1661-1722)

composto da foglia in biscuit nei colori sancai, una coppa a forma di foglia all'interno un granchio smaltata con i colori sancai una coppia di giardinieri con base quadrata smaltata con i colori mancai e una ciotola in biscuit con forma di foglia smaltata di verde; diam. cm 13,5, alt. cm 5, alt. cm 7, alt. cm 5,7 (5)

A GROUP, CHINA, QING DYNASTY, KANGXI PERIOD (1661-1722)

清康熙 素三彩各式瓷器一组五件

€ 1.300/1.500



83

PIATTO, CINA, TARDA DINASTIA QING

in porcellana policroma decorato con fenici, alberi di pesca, uccelli e fiori; diam. cm 48,2

A PLATE, CHINA, LATE QING DYNASTY

清晚期 黑地五彩百鸟朝凤纹大盘

€ 600/800



84

COPPIA DI VASI, CINA, TARDA DINASTIA QING, SEC. XIX-XX

in porcellana policroma, decorati con paesaggio entro riserve e prese a forma di mascherone, marcato qianlong sotto la base; alt. cm 50,5

A PAIR OF VASES, CHINA, LATE QING DYNASTY, 19TH-20TH CENTURIES

清十九至二十世纪 粉彩开光山水人物图双兽耳尊一对 《大清乾隆年制》款

€ 6.000/8.000





85

COPPIA DI VASI, CINA, DINASTIA QING, SEC. XIX

in porcellana policroma, produzione Canton, decorati con personaggi in un interno; alt. cm 42,9 (2)

A PAIR OF VASES, CHINA, QING DYNASTY, 19TH CENTURY

清十九世纪 广彩人物故事双耳瓶一对

€ 1.000/1.500

86

CIOTOLA, CINA, DINASTIA QING, SEC. XIX

in porcellana Canton, decorata con personaggi, farfalle e fiori, diam. cm 34,8

A BOWL, CHINA, QING DYNASTY, 19TH CENTURY

清十九世纪 广彩描金蝶恋花纹西厢记潘趣碗

€ 600/800



87

VASCA DA PESCI, CINA, TARDA DINASTIA QING, SEC. XIX-XX

dipinta in rosso ferro e blu sotto smalto con due draghi in mezzo alle onde, nuvole e palle di fuoco; alt. cm 29,5 e diam. cm 39,5

A FISH BOWL, CHINA, LATE QING DYNASTY, 19TH-20TH CENTURIES

中国二十世纪 五彩釉里红海水云龙纹钵缸

€ 3.000/5.000





88

VASO, CINA, TARDA DINASTIA QING

in porcellana flambè con manici a i forma di animale, alt. cm 31

A VASE, CHINA, LATE QING DYNASTY

清晚期 窑变釉双兽耳尊

€ 800/1.000

89

SCIACQUA PENNELLI, CINA, TARDA DINASTIA QING

in porcellana color rosso, a forma di sacco con sopra drago e pipistrello stilizzati; alt. cm 8,5

A BRUSH WASHER, CHINA, LATE QING DYNASTY

清晚期 矾红釉螭龙水盂

€ 1.000/1.500



90

**DUE TEIERE, CINA, TARDA
DINASTIA QING**

in terracotta "yixing", una di forma squadrata con pareti traforate, l'altra di forma globulare decorata con fiori, reca marchio francese; alt. da cm 10 a cm 12 (2)

**TWO TEAPOTS, CHINA, LATE QING
DYNASTY**

清晚期 宜兴紫砂茶壶一组两件

€ 800/1.000



91

**CONTENITORE CON COPERCHIO,
CINA, DINASTIA QING, SEC. XIX**

in terracotta "yixing", con scritte e caratteri incisi su tutto il corpo circolare a forma di zucca; alt. cm 9,5

**A BOX WITH COVER, CHINA, QING
DYNASTY,
19TH CENTURY**

清十九世纪 宜兴紫砂盖罐

€ 800/1.000





92

VASO, CINA, DINASTIA QING, SEC. XIX

in porcellana bianca con decoro a rilievo; alt. cm 19

A VASE, CHINA, QING DYNASTY, 19TH CENTURY

清十九世纪 白瓷如意纹瓶

€ 800/1.000

93

VASO, CINA, DINASTIA QING, SEC. XIX

in porcellana bianca, decorato a rilievo entro riserva, reca marchio Qianlong incusso sotto la base; alt. cm 21

A VASE, CHINA, QING DYNASTY, 19TH CENTURY

清十九世纪 白瓷双龙戏珠纹瓶

€ 800/1.000



94

CIOTOLA, CINA, DINASTIA QING, SEC. XVIII

in porcellana con decoro sulla base e sul bordo a rilievo, marchio Chenghua apocrifo; diam. cm 20,5

A BOWL, CHINA, QING DYNASTY, 18TH CENTURY

清十八世纪 白釉缠枝莲瓣纹碗

€ 2.000/3.000



95

FIGURA, CINA, DINASTIA QING, SEC. XIX

raffigurante la dea della misericordia e cerbiatto su base modellata a roccia, in porcellana "bianco di Cina"; alt. cm 65,7

A FIGURE, CHINA, QING DYNASTY, 19TH CENTURY

清十九世纪 麻姑献寿白瓷立像

€ 1.300/1.500

96

VASO, CINA, DINASTIA SONG, SEC. X-XI

in ceramica Cizhou a forma di meiping decorato con fiori a rilievo; alt. cm 40

A VASE, CHINA, SONG DYNASTY, 10TH-11TH CENTURIES

宋十至十一世纪 磁州窑缠枝莲纹梅瓶

€ 4.000/5.000



97

PIATTO, CINA, DINASTIA QING, SEC. XIX-XX

in porcellana bianco blu decorato con fiori, foglie e rami, presenta il marchio quadrato sotto la base; diam. cm 37,2

A PLATE, CHINA, QING DYNASTY, 19TH-20TH CENTURIES

清康熙 青花缠枝莲纹大盘 《大清康熙年制》款

€ 800/1.000





98

COPPIA DI VASI, CINA, DINASTIA QING, PERIODO DAOGUANG (1821-50)

in porcellana verde celadon con scene di battaglia, fiori e foglie in blu a rilievo, manici a forma di fenice, corpo cilindrico con svasatura a forma di fiore, alt. cm 89 senza basi (2)

A PAIR OF VASES, CHINA, QING DYNASTY, DAOGUANG PERIOD (1821-50)

清道光 青釉地堆白青花三国演义故事双凤耳大瓶一对

€ 25.000/30.000



99

VASO, CINA, DINASTIA QING, SEC. XIX

di forma squadrata dipinto con personaggi in un paesaggio montano, con base in legno; alt. cm 44

A VASE, CHINA, QING DYNASTY, 19TH CENTURY

清十九世纪 五彩山水人物图方瓶

€ 1.000/1.500



100

GRUPPO DI DIECI PIATTI, CINA, DINASTIA QING, SEC. XVIII

in porcellana policroma con decoro floreale; diam. cm 21,2

A GROUP OF PLATES, CHINA QING DYNASTY, 18TH CENTURY

清十八世纪 青花矾红花卉纹盘一组十件

€ 1.000/1.500



101

FIASCA, CINA, DINASTIA QING, MARCHIO E DEL PERIODO TONGZHI (1862-1873)

in porcellana policroma di forma circolare, dipinto un saggio e pipistrello entro riserva; alt. cm 27,7

MOON FLASK, CHINA, QING DYNASTY, MARK AND OF THE PERIOD TONGZHI (1862-1873)

清同治 粉彩开光高士图抱月瓶 《大清同治年制》款

€ 3.500/4.000





102

**COPPIA DI PORTA TÈ, GIAPPONE,
SEC. XVIII**

in porcellana policroma decorata con fiori
e foglie; alt. cm 22 (2)

**A PAIR OF TEA HOLDERS, JAPAN,
18TH CENTURY**

日本十八世纪 茶叶瓷罐一对

€ 1.500/2.000

103

**CIOTOLA CON COPERCHIO, CINA, DINASTIA QING,
SEC. XVIII**

in porcellana policroma con "decoro Imari" e montatura in bronzo;
alt. cm 18 e diam. cm 28

**A BOWL WITH COVER, CHINA, QING DYNASTY,
18TH CENTURY**

清十八世纪 青花矾红描金花卉纹温盃

€ 600/800



104

COPPIA DI GIARDINIERE, CINA, DINASTIA QING, SEC. XIX

in porcellana policroma con decoro floreale e volatili su ramo; diam. cm 39

(2)

A PAIR OF JARDINIERES, CHINA, QING DYNASTY, 19TH CENTURY

清十九世纪 粉彩花鸟纹花盆一对

€ 2.000/3.000



105

GRUPPO DI BUDDHA, CINA, DINASTIA QING, PERIODO KANGXI (1661-1722), SEC. XVIII

composto da due coppia di figure in porcellana e uno in bisquit tutti color turchese; alt. cm 7,3 con base e alt. cm 7,4 (3)

GROUP OF BUDDHA, CHINA, QING DYNASTY, KANGXI PERIOD (1661-1722), 18TH CENTURY

清康熙 孔雀蓝釉瓷像一组三件

€ 500/600



106

GRUPPO DI TRE VASI, CINA, DINASTIA QING, SEC. XVIII

composto da uno a forma di fiasca smaltato di verde, a forma di bottiglia di colore blu e uno a forma di bottiglia di color turchese; alt. cm 15 con base, cm 17 e cm 15,6 (3)

A GROUP OF THREE VASE, CHINA, QING DYNASTY, 18TH CENTURY

清十八世纪 瓷瓶一组三件

€ 1.300/1.500



107

TEIERA, CINA, DINASTIA QING, MARCHIO E DEL PERIODO GUANGXU (1875-1908)

in porcellana policroma, decorato con fiori e foglie marcato in rosso sotto la base; alt. cm 23,5

A TEAPOT, CHINA, QING DYNASTY, MARK AND OF THE PERIOD GUANXU (1875-1908)

清光绪 斗彩缠枝莲纹执壶 《大清光绪年制》款

€ 1.000/1.500

大清光
緒年製





108

**VERSATOIO CON COPERCHIO,
GIAPPONE, SEC. XVII**

in porcellana "Arita" con frutta fiori e foglie
e montatura in bronzo; alt. cm 29,5

**A VESSEL WITH COVER, JAPAN, 17TH
CENTURY**

日本十七世纪 有田烧瓷壶

€ 600/800



109

**VASO, CINA, DINASTIA QING,
SEC. XIX**

in porcella "ge-type" raffigurante figura
femminile con cervo, sotto la base
marcato cengha; alt. cm 28,7

**A VASE, CHINA, QING DYNASTY,
19TH CENTURY**

清十九世纪 仿哥釉地青花麻姑献寿
玉壶春瓶

€ 500/600



110

**VASO, CINA, DINASTIA QING,
SEC. XIX**

in porcellana bianco-blu decorato con
cervi e volatili in mezzo al bosco; alt. cm
57,5

**A VASE, CHINA, QING DYNASTY,
19TH CENTURY**

清十九世纪 青花鹿衔灵芝双耳瓶

€ 800/1.000



111

COPPIA DI PIATTI, CINA, DINASTIA QING, SEC. XVIII

in porcellana con decoro "doucai", fiori e bambù nella parte centrale, sui bordi rami e fiori; diam. cm 21,8 (2)

A PAIR OF PLATES, CHINA, QING DYNASTY, 18TH CENTURY

清十八世纪 斗彩莲竹纹盘一对

€ 900/1.000

112

COPPIA DI PIATTI, CINA, DINASTIA QING, SEC. XVIII

in porcellana bianco-blu, decorata con fiori e foglie entro riserve; diam. cm 38,5 (2)

A PAIR OF PLATES, CHINA, QING DYNASTY, 18TH CENTURY

清十八世纪 青花十二花神纹盘一对

€ 1.500/2.000



113

COPPIA DI POTICHE, CINA, DINASTIA QING, SEC. XVIII

in porcellana bianco-blu dipinta con animali in un bosco, coperchi in legno finemente intagliati, alt. cm 35,5 (2)

A PAIR OF POTICHE, CHINA, QING DYNASTY, 18TH CENTURY

清十八世纪 青花鹤鹿同春将军罐一对

€ 1.500/2.000





114

SCATOLA CON COPERCHIO, GIAPPONE, PERIODO MEIJI, SEC. XIX

in lacca policroma decorato con soggetto floreale; cm 27,7x10,5x8

A BOX WITH COVER, JAPAN, MEIJI PERIOD, 19TH CENTURY

明治时期十九世纪 金漆蒔绘盖盒

€ 500/600

115

SCATOLA CON COPERCHIO, GIAPPONE, PERIODO MEIJI, SEC. XIX

in lacca decorata con fiori e foglie; cm 15,2x9,2x10,6

A BOX WITH COVER, JAPAN, MEIJI PERIOD, 19TH CENTURY

明治时期十九世纪 蒔绘盖盒

€ 800/1.000



116

PORTA DOCUMENTI, GIAPPONE, PERIODO MEIJI, SEC. XIX

in lacca nera con decoro naturalistico in oro a rilievo; cm 44,5x34,7x17,5 e cm 26,7x24,6x5,8

A DOCUMENT HOLDER, JAPAN, MEIJI PERIOD, 19TH CENTURY

明治时期十九世纪 蒔绘砚盒

€ 2.000/3.000



117

SCATOLA, GIAPPONE, PERIODO EDO (1603-1868)

in lacca rossa decorata con fiori, rami e foglie; cm 34,2x22,9x11,9

A BOX, JAPAN, EDO PERIOD (1603-1868)

江戸时期 剔紅雕漆花卉纹盖盒

€ 2.000/3.000



118

SCATOLA CON COPERCHIO, CINA, DINASTIA QING, SEC. XVIII

in lacca rossa di forma squadrata, nella parte superiore decorata con un paesaggio di vita quotidiana, sui lati fiori entro riserve e negli angoli gli oggetti preziosi; cm 29x29x10

A BOX WITH COVER, CHINA, QING DYANSTY, 18TH CENTURY

清十八世纪 剔红山水人物倭角方盒

€ 3.000/5.000





119

COPPIA DI PANNELLI, CINA, DINASTIA QING, SEC. XIX

di forma circolare, in legno laccato decorati con personaggi in pietra saponaria in un paesaggio montano; diam. cm 71,5 (2)

A PAIR OF PANELS, CHINA, QING DYNASTY, 19TH CENTURY

清十九世纪 漆木嵌百宝人物山水挂屏一对

€ 4.000/6.000







120

COLLANA, CINA, SEC. XX

in legno, elegantemente lavorata; lung. cm 111 circa

A NECKLACE, CHINA, 20TH CENTURY

中国二十世纪 核雕项链

€ 1.500/2.000

121

SCULTURA, CINA, TARDA DINASTIA QING, SEC. XIX-XX

in legno, raffigurante saggio con bastone su roccia con pecore;
alt. cm 27

**A SCULPTURE, CHINA, LATE QING DYNASTY, 19TH-20TH
CENTURIES**

清十九至二十世纪 木雕苏武牧羊摆件

€ 1.500/2.000



122

FIGURA, GIAPPONE, PERIODO MEIJI, SEC. XIX

in legno laccato e dorato raffigurante Buddha seduto su una doppiasse di loto; alt. cm 35,5

A FIGURE, JAPAN, MEIJI PERIOD, 19TH CENTURY

明治时期十九世纪 漆金木雕佛坐像

€ 2.000/3.000





123

STIPO, GIAPPONE, PERIODO MEIJI, SEC. XIX

in legno laccato decorato con scene naturalistiche e applicazioni in pietre dure e madreperla; cm 61,6x34x118,1

A CABINET, JAPAN, MEIJI PERIOD, 19TH CENTURY

明治时期十九世纪 黑漆嵌百宝柜

€ 2.000/3.000

124

BAULE, GIAPPONE, PERIODO EDO (1603-1868)

in legno laccato e decorato rilievo con animali nel loro ambiente naturale; cm 94,5x41,7x62,2

A BOX, JAPAN, EDO PERIOD (1603-1868)

江戸时期 漆雕群鹿纹宝箱

€ 1.500/2.000



125

TAVOLO DA GIOCO, CINA, TARDA DINASTIA QING, SEC. XIX-XX

in legno huai, piano di forma quadrata apribile intagliato con draghi fra le nuvole, un cassetto sottostante per ogni lato, gambe mosse con ricchi intagli a fiori, foglie e grappoli d'uva; cm 65x65x77,3 apertura massima cm 115,5

A GAMES TABLE, CHINA, LATE QING DYNASTY, 19TH-20TH CENTURIES

清晚期十九至二十世纪 黄花梨雕云龙纹折叠桌

€ 3.000/5.000





126

TESSUTO, CINA, SEC. XX

su seta decorato con draghi dorati e
oggetti preziosi; cm 136x136

A FABRIC, CHINA, 20TH CENTURY

中国二十世纪 红缎金丝龙纹绣品

€ 500/600

127

PANNELLO, CINA, DINASTIA
QING, SEC. XIX

in seta ricamato con il decoro "I cento
uccelli"; cm 58x46

*A PANEL, CHINA, QING DYNASTY,
19TH CENTURY*

清十九世纪 百鸟图刺绣

€ 1.500/2.000



128

TESSUTO, CINA, DINASTIA QING, SEC. XIX

raffigurante Kalachakra con più teste e otto braccia, in piedi su una base a fior di loto con la sua consorte, insieme ad altre divinità circonscritte in un ambiente naturale con alberi;

cm 146x113

A FABRIC, CHINA, QING DYNASTY, 19TH CENTURY

清十九世纪 唐卡

€ 2.000/3.000



129

QUATTRO DISEGNI, CINA, DINASTIA QING, SEC. XX

su seta, dipinti con uccelli e rami, vari autori; cm 31,7x26,7 (4)

FOUR DRAWINGS, CHINA, QING DYNASTY, 20TH CENTURY

清二十世纪 花鸟图一组四幅

€ 1.500/2.000



130

DIPINTO, CINA, DINASTIA QING

su seta raffigurante personaggi , reca firma Chen Xiou Lin; cm 95x45,5

A PAINTING ON SILK, CHINA, QING DYNASTY

清 钟馗嫁妹图 设色绢本 陈岫林 款

€ 2.000/3.000



131

ALBUM, CINA, DINASTIA QING, SEC. XVIII-XIX

composto da diciotto fogli di carta color indaco con pigmenti d'oro e colore raffigurante i diciotto luohan accompagnato da un testo annotativo in cinese; cm 21x26 l'uno (18)

AN ALBUM, CHINA, QING DYNASTY, 18TH-19TH CENTURIES

清十八至十九世纪 罗汉册页一组十八开 设色描金磁青纸本

€ 8.000/10.000



第一尊者

如是我聞這大尊者作闍
黎長居世尊下發大願力
代佛宣化且道作麼生代
佛宣化咦拈花一笑展宗
風陽春遍布三千界



132

**COPPIA DI DISEGNI, CINA,
DINASTIA QING, SEC. XIX**

su carta dipinta con farfalle e fiori; cm
23x16,8 (2)

**A PAIR OF DRAWINGS, CHINA,
QING DYNASTY, 19TH CENTURY**

清十九世纪 蝶恋花图一对 设色纸本

€ 800/1.000



133

DISEGNO SU CARTA, CINA, DINASTIA QING, SEC. XIX

raffigurante scena di caccia e calligrafia, cm 150x37

A DRAWING ON PAPER, CHINA, QING DYNASTY, 19TH CENTURY

清十九世纪 狩猎图 设色纸本

€ 2.000/3.000



134

DIPINTO SU CARTA, CINA, DINASTIA QING

raffigurante paesaggio in verticale con scritte, poesia e sigillo nella parte superiore, in basso a destra la firma dell'autore; cm 124,3x58,5

A PAINTING ON PAPER, CHINA, QING DYNASTY

清 山水图 设色纸本

€ 2.000/3.000





135

DIPINTO, CINA, SEC. XX

su carta con rappresentato soggetto floreale; cm 71x35,5

A PAINTING ON PAPER, CHINA, 20TH CENTURY

中国二十世纪 花果图 设色纸本

€ 500/600



136

DIPINTO, CINA, DINASTIA QING, SEC. XIX

su carta, con decoro floreale; cm 92x39,5

A PAINTING ON PAPER, CHINA, QING DYNASTY, 19TH CENTURY

清十九世纪 花卉图 设色纸本

€ 500/600



137

DIPINTO, CINA, SEC. XX

su carta con rappresentato vaso con fiori, in alto a destra poesia e firma dell'autore; cm 95x33

A PAINTING ON PAPER, CHINA, 20TH CENTURY

中国二十世纪 花卉图 设色纸本

€ 500/600

138

DISEGNO SU CARTA, CINA, TARDA DINASTIA QING,
SEC. XIX-XX

raffigurante personaggi sul monte, descrizione e timbri in alto a sinistra, cm 77,5x34,7

**A DRAWING ON PAPER, CHINA, LATE QING DYNASTY,
19TH-20TH CENTURIES**

清晚期十九至二十世纪 《及时行乐》图 设色纸本

€ 500/600



139

DIPINTO, CINA, SEC. XX

su carta con rappresentato personaggio su una barca in mezzo al fiume; cm 133x33

A PAINTING ON PAPER, CHINA, 20TH CENTURY

中国二十世纪 乘舟图 设色纸本

€ 500/600



140

**RACCOLTA DI DODICI DISEGNI,
GIAPPONE, SEC. XIX**

su carta con soggetto erotico e scritte e
timbri su ogni foglio, e sei calligrafie; cm
10,6x8,3 e cm 34x21,3

**A COLLECTION OF TWELVE
DRAWING, JAPAN, 19TH CENTURY**

日本十九世纪 《春官图》 设色纸本 一
组十二张

€ 1.500/2.000

141

ALBUM, GIAPPONE, PERIODO MEIJI, SEC. XIX

composto da 108 disegni su fogli 54 fogli fronte retro, firmati dall'autore; cm 36,5x1.323x3

A PRINT ALBUM, JAPAN, MEIJI PERIOD, 19TH CENTURY

明治时期十九世纪 画册一组108页

€ 1.500/2.000



142

DIPINTO SU SETA, GIAPPONE, SEC. XIX

raffigurante personaggi su un ponte e monte Fuji; cm 88x56

A PAINTING ON SILK, JAPAN, 19TH CENTURY

日本十九世纪 富士山下全景图 设色绢本

€ 2.000/3.000



SEDI E DIPARTIMENTI

FIRENZE

ARCHEOLOGIA CLASSICA ED EGIZIA

CAPO DIPARTIMENTO
Paolo Persano
paolo.persano@pandolfini.it



GIOIELLI

CAPO DIPARTIMENTO
Cesare Bianchi
cesare.bianchi@pandolfini.it

ASSISTENTI
Laura Cuccaro
Giulia Borgogni
gioielli@pandolfini.it



ARGENTI ITALIANI ED ESTERI

JUNIOR EXPERT
Chiara Sabbadini Sodi
argenti@pandolfini.it



MOBILI E OGGETTI D'ARTE, PORCELLANE E MAIOLICHE

CAPO DIPARTIMENTO
Alberto Vianello
alberto.vianello@pandolfini.it

ASSISTENTE
Margherita Pini
arredi@pandolfini.it



DESIGN E ARTI DECORATIVE DEL '900

CAPO DIPARTIMENTO
Jacopo Menzani
jacopo.menzani@pandolfini.it

ASSISTENTE
Anna Paola Bassetti
design@pandolfini.it



OROLOGI DA TASCA E DA POLSO

CAPO DIPARTIMENTO
Cesare Bianchi
cesare.bianchi@pandolfini.it

ASSISTENTI
Laura Cuccaro
Giulia Borgogni
gioielli@pandolfini.it



DIPINTI E SCULTURE DEL SECOLO XIX

CAPO DIPARTIMENTO
Lucia Montigiani
lucia.montigiani@pandolfini.it

ASSISTENTE
Lucia Bucciarelli
dipinti800@pandolfini.it



STAMPE E DISEGNI ANTICHI E MODERNI

CAPO DIPARTIMENTO
Jacopo Boni
jacopo.boni@pandolfini.it
JUNIOR EXPERT
Valentina Frascarolo
valentina.frascarolo@pandolfini.it
ASSISTENTE
Lorenzo Pandolfini
stampe@pandolfini.it



DIPINTI E SCULTURE ANTICHE

ESPERTO
Jacopo Boni
jacopo.boni@pandolfini.it



VINI PREGIATI E DA COLLEZIONE

CAPO DIPARTIMENTO
Francesco Tanzi
francesco.tanzi@pandolfini.it

ASSISTENTE
Federico Dettori
vini@pandolfini.it



MILANO

ARGENTI ITALIANI ED ESTERI

CAPO DIPARTIMENTO
Roberto Dabbene
roberto.dabbene@pandolfini.it



LIBRI, MANOSCRITTI E AUTOGRAFI

CAPO DIPARTIMENTO
Chiara Nicolini
chiara.nicolini@pandolfini.it



ARTE ORIENTALE

CAPO DIPARTIMENTO
Thomas Zecchini
thomas.zecchini@pandolfini.it



ASSISTENTE
Anna Paola Bassetti
asianart@pandolfini.it

INTERNATIONAL FINE ART

CAPO DIPARTIMENTO
Tomaso Piva
tomaso.piva@pandolfini.it



ASSISTENTE
Margherita Pini
arredi@pandolfini.it

ARTE MODERNA E CONTEMPORANEA

CAPO DIPARTIMENTO
Susanne Capolongo
susanne.capolongo@pandolfini.it



RESPONSABILE ESECUTIVO
Glaucio Cavaciuti
glaucio.cavaciuti@pandolfini.it



ASSISTENTE
Diletta Francesca Mariasole Spinelli
artecontemporanea@pandolfini.it

MONETE E MEDAGLIE

CAPO DIPARTIMENTO
Alessio Montagano
alessio.montagano@pandolfini.it



ASSISTENTE
Margherita Pini
numismatica@pandolfini.it

PORCELLANE E MAIOLICHE

ESPERTO
Giulia Anversa
milano@pandolfini.it



AUTO CLASSICHE

CAPO DIPARTIMENTO
Marco Makaus
marco.makaus@pandolfini.it



ASSISTENTE
Anna Paola Bassetti
automobilia@pandolfini.it

OROLOGI DA TASCA E DA POLSO

CONSULENTE
Fabrizio Zanini
fabrizio.zanini@pandolfini.it



ROMA

DIPINTI E SCULTURE ANTICHE

CAPO DIPARTIMENTO
Ludovica Trezzani
ludovica.trezzani@pandolfini.it



ASSISTENTI
Valentina Frascarolo

Lorenzo Pandolfini
dipintiantichi@pandolfini.it

GIOIELLI E OROLOGI DA TASCA E DA POLSO

ESPERTO
Andrea de Miglio
andrea.demiglio@pandolfini.it



INDICE

Sedi e referenti **5**

Informazioni asta **7**

Pandolfini Live **9**

LOTTI 1-142 **11**

Sedi e dipartimenti **120-121**

Condizioni generali di vendita **123**

Conditions of sale **128**

Come partecipare all'asta **124**

Auction **129**

Corrispettivo d'asta e IVA **125**

Buyers premium and V.A.T. **130**

Acquistare da Pandolfini **126**

Buying at Pandolfini **131**

Vendere da Pandolfini **126**

Selling through Pandolfini **131**

Modulo offerte **132-133**

Absentee and telephone bids **132-133**

Modulo abbonamenti **134**

Catalogue subscriptions **134**

Dove siamo **135**

We are here **135**

Foto di copertina lotto 61

Seconda di copertina lotto 66

Pagina 2 lotto 98

Pagina 6 lotto 63

Pagina 8 lotto 31

Pagine 10 e 11 lotto 142

Terza di copertina lotto 117

CONDIZIONI DI VENDITA

1. Pandolfini CASA D'ASTE S.r.l. è incaricata a vendere gli oggetti affidati dai mandanti, come da atti registrati all'Ufficio I.V.A. di Firenze. In caso di mandato con rappresentanza gli effetti della vendita si perfezionano direttamente sul Venditore e sul Compratore, senza assunzione di altra responsabilità da parte di Pandolfini CASA D'ASTE s.r.l. oltre a quelle derivanti dal mandato ricevuto.

2. Le vendite si effettuano al maggior offerente. Non sono accettati trasferimenti a terzi dei lotti già aggiudicati. Pandolfini CASA D'ASTE s.r.l. riterrà unicamente responsabile del pagamento l'aggiudicatario. Pertanto la partecipazione all'asta in nome e per conto di terzi dovrà essere preventivamente comunicata.

3. Le valutazioni in catalogo sono puramente indicative ed espresse in Euro. Le descrizioni riportate rappresentano un'opinione e sono puramente indicative e non implicano pertanto alcuna responsabilità da parte di Pandolfini CASA D'ASTE s.r.l.. Eventuali contestazioni dovranno essere inoltrate in forma scritta entro 10 giorni e se ritenute valide comporteranno unicamente il rimborso della cifra pagata senza alcun'altra pretesa.

4. Pandolfini CASA D'ASTE S.r.l. non rilascia alcuna garanzia in ordine all'attribuzione, all'autenticità o alla provenienza dei beni posti in vendita dei quali l'unico responsabile rimane esclusivamente il mandante. Il mandante assume ogni garanzia e responsabilità in ordine al bene, con riferimento esemplificativo ma non esaustivo alla provenienza, autenticità, attribuzione, datazione, conservazione e commerciabilità del bene oggetto del presente mandato.

5. I beni posti in vendita sono da considerarsi beni usati/pezzi di antiquariato e come tali non soggetti al Codice del Consumo, secondo la disposizione di cui all'art. 3, lett. e) del D.Lgs. n. 206/2005.

6. L'asta sarà preceduta da un'esposizione, durante la quale il Direttore della vendita sarà a disposizione per ogni chiarimento; l'esposizione ha lo scopo di far esaminare lo stato di conservazione e la qualità degli oggetti, nonché chiarire eventuali errori ed inesattezze riportate in catalogo. Gli interessati si impegnano ad esaminare di persona il bene, eventualmente anche con l'ausilio di un esperto di fiducia. Tutti gli oggetti vengono venduti "come visti", nello stato e nelle condizioni di conservazione in cui si trovano.

7. Pandolfini CASA D'ASTE S.r.l. può accettare commissioni d'acquisto (offerte scritte e telefoniche) dei lotti in vendita su preciso mandato, per quanti non potranno essere presenti alla vendita. I lotti saranno sempre acquistati al prezzo più conveniente consentito da altre offerte sugli stessi lotti, e dalle riserve registrate. Pandolfini CASA D'ASTE S.r.l. non si ritiene responsabile, pur adoperandosi con massimo scrupolo, per eventuali errori in cui dovesse incorrere nell'esecuzione di offerte (scritte o telefoniche). Nel compilare l'apposito modulo, l'offerente è pregato di controllare accuratamente i numeri dei lotti, le descrizioni e le cifre indicate. Non saranno accettati mandati di acquisto con offerte illimitate. La richiesta di partecipazione telefonica sarà accettata solo se formulata per iscritto prima della vendita. Nel caso di due offerte scritte identiche per lo stesso lotto, prevarrà quella ricevuta per prima.

8. Durante l'asta il Banditore ha la facoltà di riunire o separare i lotti.

9. I lotti sono aggiudicati dal Direttore della vendita; in caso di contestazioni, il lotto disputato viene rimesso all'incanto nella seduta stessa sulla base dell'ultima offerta raccolta. L'offerta effettuata in sala prevale sempre sulle commissioni d'acquisto di cui al n. 6.

10. Il pagamento totale del prezzo di aggiudicazione e dei diritti d'asta

potrà essere immediatamente preteso da Pandolfini CASA D'ASTE S.r.l.; in ogni caso lo stesso dovrà essere effettuato entro e non oltre le ore 12.00 del giorno successivo alla vendita.

11. I lotti acquistati e pagati devono essere immediatamente ritirati, in ogni caso non oltre 10 (dieci) giorni dalla data dell'effettivo pagamento a favore di Pandolfini CASA D'ASTE. In caso contrario spetteranno tutti i diritti di custodia a Pandolfini CASA D'ASTE S.r.l. che sarà esonerata da qualsiasi responsabilità in relazione alla custodia e all'eventuale deterioramento degli oggetti. Il costo settimanale di magazzino ammonterà a Euro 26,00.

In caso di mancato pagamento entro il termine di dieci giorni dall'asta, Pandolfini CASA D'ASTE s.r.l. potrà dichiarare risolta la vendita, annullando l'aggiudicazione, ovvero agire in via giudiziaria per il recupero della somma dovuta. In ipotesi di risoluzione della vendita, l'acquirente sarà tenuto al pagamento a favore di Pandolfini CASA D'ASTE s.r.l. di una penale pari alle provvigioni perse, dovute sia da parte del mandante che dell'acquirente.

La consegna del bene potrà avvenire esclusivamente solo dopo il saldo integrale del prezzo di aggiudicazione.

12. Si precisa che agli acquisti effettuati presso Pandolfini CASA D'ASTE s.r.l. non è applicabile il diritto di recesso in quanto trattasi di contratto concluso in occasione di una vendita all'asta.

13. Gli acquirenti sono tenuti all'osservanza di tutte le disposizioni legislative e regolamenti in vigore relativamente agli oggetti sottoposti a notifica, con particolare riferimento al D. Lsg. n. 42/2004. L'esportazione di oggetti è regolata dalla suddetta normativa e dalle leggi doganali e tributarie in vigore. Pandolfini CASA D'ASTE S.r.l. declina ogni responsabilità nei confronti degli acquirenti in ordine ad eventuali restrizioni all'esportazione dei lotti aggiudicati. L'aggiudicatario non potrà, in caso di esercizio del diritto di prelazione da parte dello Stato, pretendere da Pandolfini CASA D'ASTE S.r.l. o dal Venditore alcun rimborso od indennizzo.

14. Il Decreto Legislativo n. 42 del 22 gennaio 2004 disciplina l'esportazione dei Beni Culturali al di fuori del territorio della Repubblica Italiana, mentre l'esportazione al di fuori della Comunità Europea è altresì assoggettata alla disciplina prevista dal Regolamento CEE n. 116/2009 del 18 dicembre 2008. Pandolfini CASA D'ASTE S.r.l. non risponde del rilascio dei relativi permessi previsti né può garantirne il rilascio. La mancata concessione delle suddette autorizzazioni non possono giustificare l'annullamento dell'acquisto né il mancato pagamento.

Si ricorda che i reperti archeologici di provenienza italiana non possono essere esportati.

15. Il presente regolamento viene accettato automaticamente da quanti concorrono alla vendita all'asta. Per tutte le contestazioni è stabilita la competenza del Foro di Firenze.

16. I lotti contrassegnati con (*) sono stati affidati da soggetti I.V.A. e pertanto assoggettati ad I.V.A. come segue: 22% sul corrispettivo netto d'asta e 22% sul prezzo di aggiudicazione.

17. I lotti contrassegnati con (λ) s'intendono corredati da attestato di libera di circolazione o attestato di avvenuta spedizione o importazione.

18. I lotti contrassegnati con ● sono assoggettati al diritto di seguito.

COME PARTECIPARE ALL'ASTA

Le aste sono aperte al pubblico e senza alcun obbligo di acquisto. I lotti sono solitamente venduti in ordine numerico progressivo come riportati in catalogo. Il ritmo di vendita è indicativamente di 90 - 100 lotti l'ora ma può variare a seconda della natura degli oggetti.

Offerte scritte e telefoniche

Nel caso non sia possibile presenziare all'asta, Pandolfini CASA D'ASTE potrà concorrere per Vostro conto all'acquisto dei lotti.

Per accedere a questo servizio, del tutto gratuito, dovrete inoltrare l'apposito modulo che troverete in fondo al catalogo o presso i ns. uffici con allegato la fotocopia di un documento d'identità. I lotti saranno eventualmente acquistati al minor prezzo reso possibile dalle altre offerte in sala.

In caso di offerte dello stesso importo sullo stesso lotto, avrà precedenza quella ricevuta per prima. Pandolfini CASA D'ASTE S.r.l. offre inoltre ai propri clienti la possibilità di essere contattati telefonicamente durante l'asta per concorrere all'acquisto dei lotti proposti.

Sarà sufficiente inoltrare richiesta scritta che dovrà pervenire 12 ore prima della vendita. Detto servizio sarà garantito nei limiti della disposizione delle linee al momento ed in ordine di ricevimento delle richieste.

Per quanto detto si consiglia di segnalare comunque un'offerta che ci consentirà di agire per Vostro conto esclusivamente nel caso in cui fosse impossibile contattarvi.

Rilanci

Il prezzo di partenza è solitamente inferiore alla stima indicata in catalogo ed i rilanci sono indicativamente pari al 10% dell'ultima battuta.

In ogni caso il Banditore potrà variare i rilanci nel corso dell'asta.

Ritiro lotti

I lotti pagati nei tempi e modi sopra riportati dovranno, salvo accordi contrari, essere immediatamente ritirati.

Su precise indicazioni scritte da parte dell'acquirente Pandolfini CASA D'ASTE S.r.l. potrà, a spese e rischio dello stesso, curare i servizi d'imballaggio e trasporto.

Per altre informazioni si rimanda alle Condizioni Generali di Vendita.

Pagamenti

Il pagamento dei lotti dovrà essere effettuato, in €, entro il giorno successivo alla vendita, con una delle seguenti forme:

- contanti nei limiti di legge previsti al momento del pagamento

- assegno circolare non trasferibile o assegno bancario previo accordo con la Direzione amministrativa.

intestato a:

Pandolfini CASA D'ASTE S.r.l.

- bonifico bancario presso:

MONTE DEI PASCHI DI SIENA

Via dei Pecori 8 - FIRENZE

IBAN IT 21T 01030 02800 000063650896

intestato a Pandolfini Casa d'Aste

Swift BIC PASCITMMFIR

Pandolfini CASA D'ASTE S.r.l. agisce per conto dei venditori in virtù di un mandato con rappresentanza e pertanto non si sostituisce ai terzi nei rapporti contabili.

I lotti venduti da Soggetti I.V.A. saranno fatturati da quest'ultimi agli acquirenti.

La ns. fattura, pur riportando per quietanza gli importi relativi ad aggiudicazione ed I.V.A., è costituita unicamente dalla parte appositamente evidenziata.

ACQUISTARE DA PANDOLFINI

Le stime in catalogo sono espresse in Euro (€).

Dette valutazioni, puramente indicative, si basano sui prezzo medio di mercato di opere comparabili, nonché sullo stato di conservazione e sulle qualità dell'oggetto stesso.

I cataloghi Pandolfini includono riferimenti alle condizioni delle opere solo nelle descrizioni di opere multiple (quali stampe, libri, vini e monete).

Si prega di contattare l'esperto del dipartimento per richiedere un condition report di un lotto particolare. I lotti venduti nelle nostre aste saranno raramente, per natura, in un perfetto stato di conservazione, ma potrebbero presentare, a causa della loro natura e della loro antichità, segni di usura, danni, altre imperfezioni, restauri o riparazioni. Qualsiasi riferimento alle condizioni dell'opera nella scheda di catalogo non equivale a una completa descrizione dello stato di conservazione. I condition report sono solitamente disponibili su richiesta e completano la scheda di catalogo. Nella descrizione dei lotti, il nostro personale valuta lo stato di conservazione in conformità alla stima dell'oggetto e alla natura dell'asta in cui è inserito. Qualsiasi affermazione sulla natura fisica del lotto e sulle sue condizioni nel catalogo, nel condition report o altrove è fatta con onestà e attenzione. Tuttavia il personale di Pandolfini non ha la formazione professionale del restauratore e ne consegue che ciascuna affermazione non potrà essere esaustiva. Consigliamo sempre la visione diretta dell'opera e, nel caso di lotti di particolare valore, di avvalersi del parere di un restauratore o di un consulente di fiducia prima di effettuare un'offerta.

Ogni asserzione relativa all'autore, attribuzione dell'opera, data, origine, provenienza e condizioni costituisce un'opinione e non un dato di fatto.

Si precisano di seguito per le attribuzioni:

1. ANDREA DEL SARTO: a nostro parere opera dell'artista.
2. ATTRIBUITO AD ANDREA DEL SARTO: è nostra opinione che l'opera sia stata eseguita dall'artista, ma con un certo grado d'incertezza.
3. BOTTEGA DI ANDREA DEL SARTO: opera eseguita da mano sconosciuta ma nell'ambito della bottega dell'artista, realizzata o meno sotto la direzione dello stesso.
4. CERCHIA DI ANDREA DEL SARTO: a ns. parere opera eseguita da soggetto non identificato, con connotati associabili al suddetto artista. E' possibile che si tratti di un allievo.
5. STILE DI ...; SEGUACE DI ...; opera di un pittore che lavora seguendo lo stile dell'artista; può trattarsi di un allievo come di altro artista contemporaneo o quasi.
6. MANIERA DI ANDREA DEL SARTO: opera eseguita nello stile dell'artista ma in epoca successiva.
7. DA ANDREA DEL SARTO: copia di un dipinto conosciuto dell'artista.
8. IN STILE ...: opera eseguita nello stile indicato ma di epoca successiva.
9. I termini firmato e/o datato e/o siglato, significano che quanto riportato è di mano dell'artista.
10. Il termine recante firma e/o data significa che, a ns. parere, quanto sopra sembra aggiunto successivamente o da altra mano.
11. Le dimensioni dei dipinti indicano prima l'altezza e poi la base e sono espresse in cm. Le dimensioni delle opere su carta sono invece espresse in mm.
12. I lotti contrassegnati con (λ) s'intendono corredati da attestato di libera di circolazione o attestato di temporanea importazione artistica in Italia.
13. Il peso degli oggetti in argento è calcolato al netto delle parti in metallo, vetro e cristallo. Per gli argenti con basi appesantite il peso non è riportato.
14. I lotti contrassegnati con ● sono assoggettati al diritto di seguito.

CORRISPETTIVO D'ASTA E I.V.A.

Al prezzo di aggiudicazione dovrà essere aggiunto un importo dei diritti d'asta pari al :

- 25% fino a 250.000 euro
- 22% sulla parte eccedente.

Tali percentuali sono comprensive dell'iva in base alla normativa vigente.

Lotti contrassegnati in catalogo

Le aggiudicazioni dei lotti contrassegnati con * ed assoggettati ad iva con regime ordinario, avranno invece le seguenti maggiorazioni:

- iva del 22% sul prezzo di aggiudicazione
- diritti d'asta del 25% fino a 250.000 euro e del 22% sulla parte eccedente

Le vendite effettuate in virtù di mandati senza rappresentanza stipulati con soggetti IVA per beni per i quali non sia stata detratta l'imposta all'atto di acquisto sono soggette al regime del Margine ai sensi dell'art. 40 bis D.L. 41/95.

ACQUISTARE DA PANDOLFINI

Modalità di pagamento

Il pagamento potrà avvenire nelle seguenti modalità:

- a) contanti nei limiti di legge previsti al momento del pagamento;
- b) assegno circolare soggetto a preventiva verifica con l'istituto di emissione;
- c) assegno bancario di conto corrente previo accordo con la direzione amministrativa della Pandolfini CASA D'ASTE S.r.l.;
- d) bonifico bancario intestato a Pandolfini Casa d'Aste

MONTE DEI PASCHI DI SIENA

Filiale FIRENZE - Via dei Pecori, 8

IBAN: IT 21T 01030 02800 000063650896

BIC: PASCITMMFIR

Diritto di seguito

Il decreto Legislativo n. 118 del 13 febbraio 2006 ha introdotto il diritto degli autori di opere e di manoscritti, e dei loro eredi, ad un compenso sul prezzo di ogni vendita, successiva alla prima, dell'opera originale, il c.d. "diritto di seguito".

Detto compenso è dovuto nel caso il prezzo di vendita non sia inferiore ad € 3.000 ed è così determinato

- a) 4% fino a € 50.000;
- b) 3% per la parte del prezzo di vendita compresa tra € 50.000,01 ed € 200.000;
- c) 1% per la parte del prezzo di vendita compresa tra € 200.000,01 ed € 350.000;
- d) 0,5% per la parte del prezzo di vendita compresa tra € 350.000,01 ed € 500.000;
- e) 0,25% per la parte del prezzo di vendita superiore ad € 500.000.

Pandolfini Casa d'Aste è tenuta a versare il "diritto di seguito" per conto dei venditori alla Società italiana degli autori ed editori (SIAE).

Nel caso il lotto sia soggetto al c.d. "diritto di seguito" ai sensi dell'art. 144 della legge 633/41, l'aggiudicatario s'impegna a corrispondere, oltre all'aggiudicazione, alle commissioni d'asta ed alle altre spese eventualmente gravanti, anche l'importo che spetterebbe al Venditore pagare ai sensi dell'art. 152 L. 633/41, che Pandolfini s'impegna a versare al soggetto incaricato delle riscossione.

VENDERE DA PANDOLFINI

Valutazioni

Presso gli uffici di Pandolfini CASA D'ASTE S.r.l. è possibile, su appuntamento, ottenere una valutazione gratuita dei Vostri oggetti.

In alternativa, potrete inviare una fotografia corredata di tutte le informazioni utili alla valutazione, in base alla quale i ns. esperti potranno fornire un valore di stima indicativo.

Mandato per la vendita

Qualora decidiate di affidare gli oggetti per la vendita, il personale Pandolfini Vi assisterà in tutte le procedure. Alla consegna degli oggetti Vi verrà rilasciato un documento (mandato a vendere) contenente la lista degli oggetti, i prezzi di riserva, la commissione e gli eventuali costi per assicurazione, foto e trasporto. Dovranno essere forniti un documento d'identità ed il codice fiscale per l'annotazione sui registri di P.S. conservati presso gli uffici Pandolfini.

Il mandato a vendere può essere con o senza rappresentanza. Il mandante rimane, eventualmente anche solo in via di manleva nei confronti della Pandolfini, il soggetto responsabile per eventuali pretese che l'acquirente dovesse avanzare in ordine al bene acquistato.

Riserva

Il prezzo di riserva è l'importo minimo (al lordo delle commissioni) al quale l'oggetto affidato può essere venduto. Detto importo è strettamente riservato e sarà tutelato dal Banditore in sede d'asta. Qualora detto prezzo non venga raggiunto, il lotto risulterà invenduto.

Liquidazione del ricavato

Trascorsi circa 35 giorni dalla data dell'asta, e comunque una volta ultimate le operazioni d'incasso, provvederemo alla liquidazione, dietro emissione di una fattura contenente in dettaglio le commissioni e le altre spese addebitate.

Commissioni

Sui lotti venduti Pandolfini CASA D'ASTE S.r.l. applicherà una commissione del 13% (oltre ad I.V.A.) mediante detrazione dal ricavato.

CONDITIONS OF SALE

1. Pandolfini CASA D'ASTE S.r.l. is entrusted with objects to be sold in the name and on behalf of the consignors, as stated in the deeds registered in the V.A.T. Office of Florence. The effects of this sale involve only the Seller and the Purchaser, without any liability on the part of Pandolfini CASA D'ASTE S.r.l. other than that relating to the mandate received.
2. The objects will be sold to the highest bidder. The transfer of a sold lot to a third party will not be accepted. Pandolfini CASA D'ASTE S.r.l. will hold the successful bidder solely responsible for the payment. Notification of the participation at the auction in the name and on behalf of a third party is therefore required in advance.
3. The estimates in the catalogue are purely indicative and are expressed in euros. The descriptions of the lots are to be considered no more than an opinion and are purely indicative, and do not therefore entail any liability on the part of Pandolfini CASA D'ASTE S.r.l. Any complaints should be sent in writing within 10 days, and if considered valid, will entail solely the reimbursement of the amount paid without any further claim.
4. Pandolfini CASA D'ASTE S.r.l. shall issue no guarantee regarding the attribution, authenticity or origin of the goods put up for sale for which the sole person responsible shall exclusively be the principal. The principal will assume every guarantee and responsibility concerning the goods with reference to – by way of an example but not limited to – the origin, authenticity, attribution, dating, preservation and marketability of the item which is the subject of this mandate.
5. The goods put up for sale shall be considered to be used/antique items and, as such, not subject to the Consumer Code, according to the provision contained in art. 3 e) of Italian Legislative Decree no. 206/2005
6. The auction will be preceded by an exhibition, during which the specialist in charge of the sale will be available for any enquiries; the object of the exhibition is to allow the prospective bidder to inspect the condition and the quality of the objects, as well as clarifying any possible errors or inaccuracies in the catalogue. All the objects are “sold as seen”. The interested parties shall undertake to examine the objects in person, possibly with the assistance of a trusted expert. All the objects are “sold as seen” in the same condition and state of preservation in which they are displayed.
7. Pandolfini CASA D'ASTE S.r.l. may accept absentee and telephone bids for the objects on sale on behalf of persons who are unable to attend the auction. The lots will still be purchased at the best price, in compliance with other bids for the same lots and with the registered reserves. Though operating with extreme care, Pandolfini CASA D'ASTE S.r.l. cannot be held responsible for any possible mistakes in managing absentee or telephone bids. We advise the bidder to carefully check the numbers of the lots, the descriptions and the bids indicated when filling in the relevant form. We cannot accept absentee bids of an unlimited amount. The request of telephone bidding will be accepted only if submitted in writing before the sale. In case of two identical absentee bids for the same lot, priority will be given to the first one received.
8. During the auction the Auctioneer is entitled to combine or to separate the lots.
9. The lots are sold by the Auctioneer; in case of dispute, the contested lot will be re-offered in the same auction starting from the last bid received. A bid placed in the salesroom will always prevail over an absentee bid, as in n. 6.
10. Pandolfini CASA D'ASTE S.r.l. may immediately request the payment of the final price, including the buyer's premium; it is due to be paid however no later than 12 p.m. of the day following the auction.
11. Purchased and paid for lots must be collected immediately and, in any case, no later than 10 (ten) days from the date of the actual payment made to Pandolfini CASA D'ASTE. Failing this, Pandolfini CASA D'ASTE S.r.l. will be entitled to storage charges, and will be exempt from any liability for storage or possible damage to sold objects. The weekly storage fee will amount to € 26.00. In the event that the payment is not made within the term of ten (10) days from the auction, Pandolfini Casa d'Aste may declare the sale to have been canceled, annulling the awarding of the bid, or take legal steps in order to recover the amount due. In the case of the cancellation of the sale, the purchaser shall be obliged to pay Pandolfini Casa d'Aste srl a penalty equal to the commission due by both the principal and by the purchaser. The delivery of the goods shall take place exclusively only once the full balance of the final price has been paid.
12. It shall be specified that the right of withdrawal shall not be applicable to purchases made c/o Pandolfini CASA D'ASTE since they are deemed to be a contract concluded on the occasion of an auction sale.
13. Purchasers must observe all legislative measures and regulations currently in force regarding notified objects, with reference to D. Lgs. n. 42/2004. The exportation of objects is determined by the aforementioned regulation and by the customs and taxation laws in force. Pandolfini CASA D'ASTE S.r.l. refuses any responsibility towards purchasers regarding exportation restrictions on the purchased lots. Should the State exercise the right of pre-emption, no refund or compensation will be due either to the purchaser on the part of Pandolfini CASA D'ASTE S.r.l. or to the Seller.
14. The Legislative Decree n. 42 dated 22nd January 2004 regulates the exportation of objects of cultural interest outside Italy, while exportation outside the European Community is regulated by the EEC Regulation n. 116/2009 dated 18th December 2008. Pandolfini CASA D'ASTE S.r.l. shall not be considered responsible for, and cannot guarantee, the issuing of relevant permits. Should these permits not be granted, Pandolfini CASA D'ASTE S.r.l. cannot accept the cancellation of the purchase or the refusal to pay. We wish to remind you that antiquities cannot be exported,
15. Those participating in the sale will be automatically bound by these Terms and Conditions. The Court of Florence has jurisdiction over possible complaints.
16. Lots with the symbol (*) have been entrusted by Consignors subject to V.A.T. and are therefore subject to V.A.T. as follows: 22% payable on the hammer price and 22% on the final price.
17. For lots with the symbol (λ), an export licence or a temporary importation licence is available.
18. Lots with the symbol ● are subjected to the “resale right”.

AUCTIONS

Auctions are open to the public without any obligation to bid. The lots are usually sold in numerical order as listed in the catalogue. Approximately 90-100 lots are sold per hour, but this figure can vary depending on the nature of the objects.

Absentee bids and telephone bids

If it's not possible for the bidder to attend the auction in person, Pandolfini CASA D'ASTE S.r.l. will execute the bid on your behalf.

To have access to this free service you will need to send us a photocopy of some form of ID and the relevant form that you will find at the end of the catalogue or in our offices. The lots will be purchased at the best possible price depending on the other bids in the salesroom.

In the event of bids of equal amount, the first one to be placed will have the priority. Pandolfini CASA D'ASTE S.r.l. offers its clients the possibility to be contacted by telephone during the auction to participate in the sale. You will need to send a written request within 12 hours prior to the time of the sale. This service is guaranteed depending on the lines available at the time, and according to the order of arrival of the requests.

We therefore advise clients to place a bid that will allow us to execute it on their behalf only when it is not possible to contact them.

Bids

The starting price is usually lower than the estimate stated in the catalogue, and each raising will be approximately 10% of the previous bid.

The raising of the bid during the auction is, in any case at the sole discretion of the auctioneer.

Collection of lots

The lots paid for following the aforementioned procedures must be collected immediately, unless other agreements have been taken with the auction house.

Pandolfini CASA D'ASTE S.r.l. may, following the precise, written indications of the Purchaser, attend to the packing and shipping of the lots at the Purchaser's risk and expense.

For any other information please see General Conditions of Sale.

Payment

The payment of the lots is due, in EUR, the day following the sale, in any of the following ways:

- cash within the limits established by law at the time of payment
- non-transferable bank draft or personal cheque with prior consent from the administrative office, made payable to: Pandolfini CASA D'ASTE S.r.l.
- bank transfer to:
MONTE DEI PASCHI DI SIENA
Via dei Pecori 8 - FIRENZE
IBAN IT 21T 01030 02800 000063650896
headed to Pandolfini Casa d'Aste
Swift BIC PASCITMMFIR

Pandolfini CASA D'ASTE S.r.l. acts on behalf of the Consignor on the basis of a mandate, and does not substitute third parties regarding payments. For lots sold by V.A.T. payers, an invoice will be issued to the purchaser by the seller. Our invoice, though you will find reported the hammer price and the V.A.T., is only made up of the amount highlighted.

BUYING AT PANDOLFINI

The estimates in the catalogue are expressed in Euros (€). These estimates are purely indicative and are based on the mean price of comparable pieces on the market, on the condition and on the characteristics of the object itself.

The catalogues of Pandolfini include information on the condition of the objects only when describing multiple lots (such as prints, books, coins and bottles of wine). Please request a condition report of the lot you are interested in from the specialist in charge.

Lots sold in our auctions will rarely be in perfect condition and may show, due to their nature and age, signs of wear, damage, restoration or repair and other imperfections. Any reference to the condition of the object in the catalogue is not equivalent to a complete description of its condition. Condition reports are usually available on request and complete the catalogue entries. In the description of the lots, our staff judges the condition of the object in accordance with its estimate and the kind of auction in which it has been included. Any statement in the catalogue, in the condition report or elsewhere, regarding the physical nature of the lot and its condition, is given honestly and scrupulously. The staff of Pandolfini however does not have the professional training of a restorer: any statement therefore should not be considered exhaustive. Potential purchasers are always advised to inspect the object in person and, in the case of lots of particular value, to ask the opinion of a restorer or of a trusted consultant before placing a bid.

Any statement regarding the author, the attribution of the work, dating, origin, provenance and condition is to be considered a simple opinion and not an actual fact.

As concerning attributions, please note that:

1. ANDREA DEL SARTO: in our opinion a work by the artist.
2. ATTRIBUTED TO ANDREA DEL SARTO: in our opinion the work was executed by the artist, but with a degree of uncertainty.
3. ANDREA DEL SARTO'S WORKSHOP: work executed by an unknown artist in the workshop of the artist, whether or not under his direction.
4. ANDREA DEL SARTO'S CIRCLE: in our opinion a work executed by an unidentifiable artist, with characteristics referable to the aforementioned artist. He may be a pupil.
5. STYLE OF...; FOLLOWER OF...; a work by a painter who adheres to the style of the artist: he could be a pupil or another contemporary, or almost contemporary, artist.
6. MANNER OF ANDREA DEL SARTO: work executed imitating the style of the artist, but at a later date.
7. FROM ANDREA DEL SARTO: copy from a painting known to be by the artist.
8. IN THE STYLE OF...: work executed in the style specified, but from a later date.
9. The terms signed and/or dated and/or initialled means that it was done by the artist himself.
10. The term bearing the signature and/or date means that, in our opinion, the writing was added at a later date or by a different hand.
11. In the measurements of the paintings, expressed in cm, height comes before base. The size of works on paper is instead expressed in mm.
12. For lots with the symbol (λ), an export licence or a temporary importation licence is available.
13. The weight of silver objects is a net weight, excluding metal, glass and crystal parts. The weight of silver objects with a weighted base will not be indicated.
14. Lots with the symbol ● are subjected to the "resale right".

BUYER'S PREMIUM AND VAT

A buyer's premium will be added to the hammer price amounting to:

- 25% up to € 250,000

- 22% on any excess amount.

These percentages shall include VAT in accordance with current regulations.

Lots marked * in the catalogue

The sale of lots marked * and subject to ordinary VAT will instead be increased as follows:

- 22% VAT on the hammer price

- 25% buyer's premium up to € 250,000 and 22% on any excess amount

Sales carried out by virtue of mandates without the power of representation that are stipulated with VAT subjects and involve goods for which the tax has not been deducted at the moment of purchase shall be subject to the VAT Margin scheme pursuant to art. 40 b) of Italian Legislative Decree 41/95.

BUYING AT PANDOLFINI

Terms of payment

The following methods of payment are accepted:

- a) cash within the limits established by law at the time of payment;
- b) bank draft subject to prior verification with the issuing bank;
- c) current account bank check upon agreement with the administrative offices of Pandolfini CASA D'ASTE S.r.l.;
- d) bank transfer made out to Pandolfini Casa d'Aste

MONTE DEI PASCHI DI SIENA

Filiale FIRENZE - Via dei Pecori, 8

IBAN: IT 21T 01030 02800 000063650896

BIC: PASCITMMFIR

Resale right

The Legislative Decree n. 118 dated 13th February 2006 introduced the right for authors of works of art and manuscripts, and for their heirs, to receive a remuneration from the price of any sale after the first, of the original work: this is the so-called "resale right".

This payment is due for selling prices over €3.000 and is determined as follows:

- a) 4 % up to € 50.000;
- b) 3 % for the portion of the selling price between € 50.000,01 and € 200.000;
- c) 1 % for the portion of the selling price between € 200.000,01 and € 350.000;
- d) 0,5 % for the portion of the selling price between € 350.000,01 and € 500.000;
- e) 0,25 % for the portion of the selling price exceeding € 500.000.

Pandolfini CASA D'ASTE S.r.l. is liable to pay the "resale right" on the sellers' behalf to the Società Italiana degli Autori ed Editori (SIAE).

Should the lot be subjected to the "resale right" in accordance with the art. 144 of the law 633/41, the purchaser will pay, in addition to the hammer price, to the commission and to other possible expenses, the amount that would be due to the Seller in accordance with the art. 152 of the law 633/41, that Pandolfini will pay to the subject authorized to collect it.

SELLING THROUGH PANDOLFINI

Evaluations

You can ask for a free evaluation of your objects by fixing an appointment at the headquarters of Pandolfini CASA D'ASTE S.r.l. Alternatively, you may send us a photograph of the objects and any information which could be useful: our specialists will then express an indicative evaluation.

Mandate of sale

If you should decide to entrust your objects to us, the Pandolfini staff will assist you through the entire process. Upon delivery of the objects you will receive a document (mandate of sale) which includes a list of the objects, the reserves, our commission and possible costs for insurance, photographs and shipping. We will need some form of ID and your date and place of birth for the registration in the P.S. registers in the offices of Pandolfini. The mandate of sale is a mandate of representation: therefore Pandolfini CASA D'ASTE S.r.l. cannot substitute the seller in his relations with third parties.

Reserve

The reserve is the minimum amount (commission included) at which an object can be sold. This sum is strictly confidential and the auctioneer will ensure it remains so it during the auction. If the reserve is not reached, the lot will remain unsold.

Payment

You will receive payment within 35 working days from the day of the sale, provided the payment on behalf of the purchaser is complete, with the issue of a detailed invoice reporting commissions and any other charges applicable.

Commission

Pandolfini CASA D'ASTE S.r.l. will apply a 13% (plus V.A.T.) commission which will be deducted from the hammer price.

ASTA 拍卖活动名称 _____ **DATA** 拍卖日期 _____

Cognome | Surname | 姓氏 _____

Nome | Name | 名字 _____

Ragione Sociale | Company Name | 公司名称 _____

@EMAIL | 电子邮箱地址 _____

Indirizzo | Address | 地址 _____

Città | City | 城市 _____ C.A.P. | Zip Code | 邮政编码 _____

Telefono Ab. | Phone | 电话号码 _____ Fax | 传真号码 _____

Cell. | Mobile | 移动电话号码 _____

Cod. Fisc o Partita IVA | VAT | 公司商业登记编号 _____

Banca | Bank | 银行名称 _____

Numero di conto | Account number | 银行帐户号码 _____

Carta di credito | Credit card | 信用卡 _____ Tipo di carta di credito | Credit card type | 信用卡类别 _____

Numero di carta di credito | Credit card number | 信用卡卡号 _____

Intestatario della carta | Cardholder name | 持卡人姓名 _____

Data di scadenza | Expiration date | 到期日期 _____

Codice di verifica | Card security code | 信用卡安全号码 _____

AUTORIZZAZIONE ALL'ADDEBITO SU CARTA DI CREDITO

AUTHORIZATION TO CHARGE ON CREDIT CARD

Io sottoscritto in relazione alla mia partecipazione quale acquirente all'asta numero che si terrà e in relazione ai lotti sopra indicati autorizzo Pandolfini Casa d'Aste ad addebitare tali miei acquisti sulla carta di credito trascorsi 15 giorni lavorativi dalla data dell'asta.

I undersigned in relation with my participation as a buyer at the sale nr. which will be held and in relation to the above-mentioned lots, I authorize Pandolfini Casa d'Aste to charge the purchasesd lots on my credit card after 15 working days from the date of the auction.

签字人 作为买家参与竞拍品第 号的竞拍 (..... 年月.....日)。本人授权

Data | Date | 签署日期

Firma | Signature | 签名

Cognome | Surname _____

Nome | Name _____

Ragione Sociale | Company Name _____

@EMAIL _____

Indirizzo | Address _____

Città | City _____

C.A.P. | Zip Code _____

Telefono Ab. | Phone _____

Fax _____

Cell. | Mobile _____

Cod. Fisc o Partita IVA | VAT _____

PAGAMENTO | PAYMENT

Assegno intestato a Pandolfini Casa d'Aste | Check to Pandolfini Casa d'Aste

Bonifico Bancario | Bank transfer to
Banca Monte dei Paschi di Siena
IBAN: IT25D0103002827000006496795 - BIC/SWIFT: PASC IT M1W40

VISA MASTERCARD

CARTA # | CARD # _____

Security Code _____ Data scadenza | Expiration Date _____

Firma | Signature _____

NUOVO | NEW RINNOVO | RENEWAL

**SEGNARE LE CATEGORIE DI INTERESSE
PLEASE CHECK THE CATEGORIES OF INTEREST**

ARREDI E MOBILI ANTICHI
OGGETTI D'ARTE, PORCELLANE, MAIOLICHE
FURNITURE, WORKS OF ART,
PORCELAIN AND MAIOLICA
5 Cataloghi | Catalogues € 170

DIPINTI E SCULTURE DEL SEC. XIX
19TH CENTURY PAINTINGS AND SCULPTURES
3 Cataloghi | Catalogues € 120

DIPINTI E SCULTURE ANTICHE
OLD MASTERS PAINTINGS AND SCULPTURES
3 Cataloghi | Catalogues € 120

ARTE ORIENTALE | ASIAN ART
2 Cataloghi | Catalogues € 80

MONETE E MEDAGLIE | COINS AND MEDAL
2 Cataloghi | Catalogues € 80

ARGENTI | SILVER
GIOIELLI E OROLOGI | JEWELRY AND WATCHES
5 Cataloghi | Catalogues € 170

LIBRI E MANOSCRITTI
BOOKS AND MANUSCRIPTS
2 Cataloghi | Catalogues € 50

VINI | WINES
3 Cataloghi | Catalogues € 80

ARTE MODERNA E CONTEMPORANEA
ARTI DECORATIVE DEL SEC. XX E DESIGN
MODERN AND CONTEMPORARY ART
20TH CENTURY DECORATIVE ARTS AND DESIGN
3 Cataloghi | Catalogues € 120

AUTO CLASSICHE | CLASSIC CARS
2 Cataloghi | Catalogues € 80

TOTALE | TOTAL €

RISPEDIRE ALL'UFFICIO ABBONAMENTI - PLEASE SEND THIS FORM BACK TO THE SUBSCRIPTION OFFICE

PANDOLFINI CASA D'ASTE Palazzo Ramirez Montalvo | Borgo degli Albizi, 26 | 50122 Firenze | Tel. +39 055 2340888-9 | Fax +39 055 244343 | info@pandolfini.it

SEDI



FIRENZE
 Palazzo Ramirez Montalvo
 Borgo Albizi, 26
 Tel. +39 055 2340888
 info@pandolfini.it



MILANO
 Via Manzoni, 45
 Tel. +39 02 65560807
 milano@pandolfini.it



ROMA
 Via Margutta, 54
 Tel. +39 06 3201799
 roma@pandolfini.it





PANDOLFINI.COM